

All-in-One-PC für POS, POI, Kiosk Anwendungen

Der All-in-One PC X 5040TA ist mit einem Intel Celeron 2957U Prozessor mit moderner 22 nm Haswell-Architektur ausgestattet, was sich sehr positiv auf Stromverbrauch und Rechenleistung auswirkt. Dank komplett passiver Kühlung ist das System äußerst leise und praktisch wartungsfrei. Nützlich für Anwendungen im vertikalen Markt ist die Anordnung der meisten Anschlüsse auf der Unterseite des Gehäuses und die Resistenz der Vorderseite gegen Staub und Spritzwasser gemäß der Schutzart IP54. Dieses System ist mit 4 GB RAM, 500 GB Festplatte und Windows 10 Home 64-Bit ausgestattet.

Shuttle All-in-One PC System **X5040TA Schwarz**



Die Bilder dienen nur zur Illustration.

Besondere Merkmale	
All-in-one Design	<ul style="list-style-type: none"> All-in-One PC Barebone mit Touch-Display Klein: 39,1 x 32,7 x 4,2 cm (BHT) Klappständer auch als Griff verwendbar Kompatibel zu 10x10cm VESA-Halterung IP54 Staub- und Spritzwasserschutz (Front)
Display & Grafik	<ul style="list-style-type: none"> 39,6cm (15,6") resistiver Touchscreen mit 1366x768 Auflösung Integrierte Intel HD Grafikfunktion HDMI 1.4 + D-Sub/VGA Video-Ausgänge
CPU & Kühlung	<ul style="list-style-type: none"> Intel Celeron 2957U, 1,4 GHz, 15W TDP Lüfterloses Heatpipe-Kühlsystem
Speicher	<ul style="list-style-type: none"> 4 GB DDR3L-1600 SO-DIMM 500 GB 2,5" SATA-Festplatte Unterstützt mSATA SSD-Laufwerk
Betriebs-system	<ul style="list-style-type: none"> Windows 10 Home 64-Bit
Anschlüsse	<ul style="list-style-type: none"> HDMI, D-Sub/VGA 2x USB 3.0, 4x USB 2.0, intern: 2x USB 2.0 Mikrofon-Eingang, Kopfhörer-Ausgang Gigabit Netzwerk, Wireless LAN 802.11n Optional: 4x RS232, 1x LPT, 1x RJ11
Weitere integrierte Komponenten	<ul style="list-style-type: none"> SD Cardreader 2,0 Megapixel HD Webcam 2x 2W Lautsprecher Hochwertiges Kondensator-Mikrofon
Netzteil	<ul style="list-style-type: none"> Externer Adapter, 65W, lüfterlos
Garantie	<ul style="list-style-type: none"> 24 Monate Pick-up-and-return Service



15,6" Touch-Display



Lüfterloses Kühlsystem



Windows 10 64-Bit



Spritzwasser-schutz vorne



Bis zu vier COM-Ports



Niedriger Stromverbrauch



WLAN und Gigabit-LAN



2x USB 3.0
4x USB 2.0



Watchdog Hardware



Shuttle All-in-One PC System X 5040TA – Übersicht



- | | | |
|-----------------------------|---|-------------------------------------|
| 1 Touchscreen LCD Display | 10 SD-Cardreader | 19 Eingang für das externe Netzteil |
| 2 Webcam | 11 2x USB 2.0 | 20 2x USB 2.0 |
| 3 Mikrofon | 12 Loch mit Clear CMOS Button | 21 RJ45 Gigabit Netzwerk |
| 4 Betriebsanzeige-LED | 13 Ständer (Griff) | 22 2x USB 3.0 |
| 5 Festplatten LED-Anzeige | 14 Lüftungslöcher | 23 HDMI Video-Ausgang |
| 6 Stereo Lautsprecher | 15 Kensington Lock Öffnung | 24 Kopfhörer-Ausgang (Line-out) |
| 7 Einschalt-Button | 16 D-Sub/VGA-Video-Ausgang | 25 Mikrofon-Eingang |
| 8 Stylus mit Halterung | 17 VESA Befestigung 100x100mm | |
| 9 Loch mit Einschalt-Button | 18 Perforation für Antennenausgang (9 mm) | |

© 2015 Shuttle Computer Handels GmbH (Germany). Änderungen ohne Ankündigung vorbehalten. Abbildungen dienen nur zur Illustration.

Shuttle All-in-One PC System X 5040TA – Spezielle Leistungsmerkmale



Steuern Sie Ihre Software mit dem Finger

Der Touchscreen ist eines der einfachsten Eingabegeräte und deshalb die erste Wahl für eine Vielzahl von Anwendungen, wo eine einfache Interaktion zwischen Mensch und PC erforderlich ist. Mit einem Touchscreen kann auf Informationen einfacher und schneller zugegriffen werden, da der Anwender für seine Auswahl lediglich intuitiv den Bildschirm berühren muss. Darüber hinaus ist natürlich weiterhin der Anschluss von Maus und Tastatur per USB möglich.



All-in-One PC

Das Shuttle All-in-One PC System X 5040TA integriert bereits die üblichen PC-Komponenten in einem Gerät, die bei herkömmlichen Desktop-PCs zusätzlich angeschafft werden müssen. Dies schließt z.B. folgende Komponenten mit ein: Webcam, Mikrofon, Mainboard, Display, Touchscreen-Eingabegerät, Wireless-LAN-Modul und Stereo-Lautsprecher. Das spart neben Geld auch Platz und sieht dabei viel aufgeräumter aus.



Sehr sparsam im Stromverbrauch

Der Shuttle All-in-One PC System X 5040TA verbraucht je nach Auslastung nur rund 11 bis 22,5 Watt. Würde man dieses Gerät*) 5x wöchentlich für 8 Stunden nutzen, so belief sich der jährliche Verbrauch auf ca. 23-47 kWh, was sich auf die Stromrechnung mit nur 6-12 Euro niederschlagen würde (bei 25 ct/kWh).



Lüfterlos und leise

Der Shuttle All-in-One PC System X 5040TA ist mit einem passiven Heatpipe-Kühlsystem ausgestattet, welches die entstehende Wärme effizient an die Umgebung ableitet. Dank seines einzigartigen lüfterlosen Designs ist dieser PC auch in geräuschempfindlichen Umgebungen wie Wohnzimmer, Krankenzimmer, Bibliotheken usw. bedenkenlos einsetzbar. Ebenso kommt es in lüfterlosen Gehäusen zu deutlich weniger Verunreinigungen durch Staub. Er ist also nicht nur leise und sparsam im Energieverbrauch, sondern auch praktisch wartungsfrei.



Schutzart IP54

Die Vorderseite des Shuttle All-in-One PC Barebones X 5040TA ist nach EN-Schutzart IP54 gegen Staub und Spritzwasser geschützt. Somit lässt sich dieser All-in-One PC im Innenbereich auch dort nutzen, wo die Bedienung mit nassen Händen erfolgt oder leichte Spritzer auf den Bildschirm gelangen, wie es z.B. bei Anwendungen im Restaurant, im Labor oder bei der Produktion vorkommen kann.



Optimiertes Kabelmanagement

Die meisten Anschlüsse werden auf der Rückseite nach unten herausgeführt, so dass die Kabel geordnet vom PC weggeführt werden können. Dies ermöglicht kürzere Kabel und sorgt für ein ordentliches Erscheinungsbild auf dem Schreibtisch.

Seitlich belassen wurden lediglich solche Anschlüsse, die auch von vorne leicht zugänglich sein müssen: Cardreader und zwei USBs.



Zwei externe Full HD-Displays anschließbar

Das Shuttle All-in-One PC System X 5040TA verfügt über zwei Video-Ausgänge: einen analogen D-Sub/VGA-Anschluss und einen HDMI-Ausgang. Im erweiterten Modus lassen sich dort zwei externe Full HD Displays anschließen – zusammen mit dem integrierten Bildschirm des Shuttle All-in-One PC Barebones X 5040TA stehen in diesem Fall drei Displays mit verschiedenen Inhalten zur Verfügung.

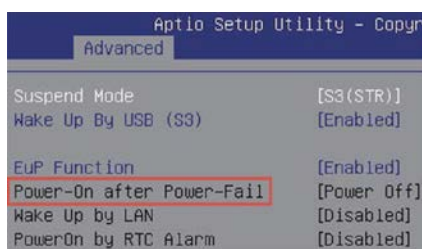


PCL71

POS01

Optionale COM-, LPT-, DIO-Anschlüsse

Shuttle bietet optionale Adapter als Zubehör, um den Shuttle All-in-One PC System X 5040TA mit traditionellen Schnittstellen auszustatten. Während durch das Shuttle Zubehör **PCL71** zwei serielle COM-Ports und ein paralleler LPT-Port hinzugefügt werden können, bietet das **POS01** zusätzlich zwei weitere COM-Ports (mit RJ45-Buchse) und ein Digital I/O 12V/24V (RJ11) zum Anschluss einer Kassenslade. COM-Ports werden weiterhin für professionelle Anwendungen nachgefragt wie beispielsweise bei Kassensystemen und bei Produkten aus dem Bereich der Wissenschaft und Industrie.



Einschalten nach Stromausfall

Im BIOS-Setup unter "Power Management Configuration" befindet sich die Funktion "Power-On after Power Fail", womit definiert wird wie der PC nach einem Stromausfall reagiert.



Permanent eingeschaltet per Jumper

Das Shuttle All-in-One PC System X 5040TA verfügt zusätzlich über eine reine Hardwarelösung. Entfernt man Jumper 7 (siehe Bild), dann startet der PC unbedingt, sobald die Stromversorgung hergestellt wird.



Versteckter Einschalter

Der Einschalt-Button lässt sich deaktivieren, um unbefugtes Betätigen dessen zu unterbinden. Das Gerät lässt sich dann immer noch mit Hilfe einer aufgeklappten Büroklammer einschalten, die man durch ein unscheinbares Loch an der Geräteseite drückt.



Interner USB-Steckplatz und Perforation für Antenne

Der Shuttle All-in-One PC System X 5040TA verfügt über einen internen USB-2.0-Anschluss (Typ A) für einen max. 9cm langen USB-Stick mit dahinter liegender 9mm-Perforation für einen optionalen, externen Antennenanschluss. Außerdem ist ein freier USB-Header auf dem Mainboard verfügbar. Somit lassen sich verschiedene USB-Sticks (z.B. Flash-Speicher, DVB-T, SAT, 3G) oder andere USB-Geräte (z.B. Funkmodul für Home-Automation, RFID) integrieren, falls eine externe Lösung nicht in Frage kommt.



VESA-Halterung

Wenn man den Ständer entfernt, kommen vier Gewindebohrungen zum Vorschein, an die sich eine handelsübliche 100mm VESA-Halterung montieren lässt - z.B. eine Wand- oder Tischhalterung.

© 2015 Shuttle Computer Handels GmbH (Germany). Änderungen ohne Ankündigung vorbehalten. Abbildungen dienen nur zur Illustration.



Stylus für den Touchscreen

Der Shuttle All-in-One PC System X 5040TA ist mit einem resistiven 5-Wire Touchscreen-Display ausgestattet, womit einfache Eingaben per Finger (auch mit Handschuhen) und per Stylus erfolgen. Der mitgelieferte Stylus befindet sich in einem Schacht im oberen Teil des Gerätes. Mit Hilfe des Stylus können Eingaben genauer gemacht werden als mit dem Finger.



Kensington Diebstahlsicherung

Ein Drahtseil mit Öse wird um einen festen Gegenstand geschlungen und hat am anderen Ende ein Schloss, welches in einer ca. 3x7mm großen Öffnung am PC verankert wird. Das Schloss mit Drahtseil ist nicht im Lieferumfang enthalten.



Tragegriff

Der Ständer wurde idealerweise so konstruiert, dass er hochgeklappt auch als Tragegriff funktioniert. So lässt sich das Gerät leicht mit einer Hand transportieren.

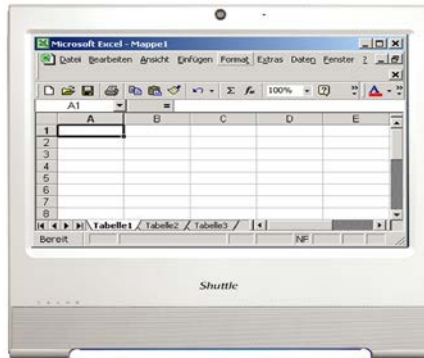
Produktvergleich

	Barebone X50V4	System POS X504	System X 5040XA	System X 5040TA
Plattform	X50V4	X50V4	X50V4	X50V4
Prozessor	Intel Celeron 2957U	Intel Celeron 2957U	Intel Celeron 2957U	Intel Celeron 2957U
Speicher	-	4 GB DDR3L SO-DIMM	4 GB DDR3L SO-DIMM	4 GB DDR3L SO-DIMM
Laufwerk	-	60 GB SSD	500 GB hard disk	500 GB hard disk
Betriebs-system	-	-	-	Windows 10 Home 64-Bit
Zusätzliche Anschlüsse	-	2x COM (D-Sub) 2x COM (RJ45) 1x LPC (D-Sub) 1x DIO (RJ11)	-	-
Barcode	Weiß: 811686006893 Schw: 811686006909	Weiß: 4046047102884 Schw: 4046047102891	Weiß: 4046047102907 Schw: 4046047102914	Weiß: 4046047102921 Schw: 4046047102938

Shuttle All-in-One PC System X 5040TA – Anwendungsbeispiele



Unterhaltung
Musik, Video, Foto-Galerie, TV*
*) TV Tuner USB Stick erforderlich



Büroarbeit
Textverarbeitung, Tabellenkalkulation, E-Mail, Internet



Kassensystem
Produktauswahl, Kalkulation



Steuerung
Überwachung, Heimautomatisierung, Steuergerät



Kommunikation
E-Mail, VoIP, Messenger, Blog, Videokonferenz



Präsentationen
Visuelle Werbepattform am POS, Unterhaltung, Anzeige von Informationen im öffentlichen Bereichen

© 2015 Shuttle Computer Handels GmbH (Germany). Änderungen ohne Ankündigung vorbehalten. Abbildungen dienen nur zur Illustration.

Shuttle All-in-One PC System X 5040TA – Spezifikation

<i>Lüfterlos und leise</i>	<p>Passive Heatpipe-Kühlung, keine Lüftergeräusche Ideal für geräuschsensible Umgebungen Weniger Verunreinigungen durch Staub - dadurch praktisch wartungsfrei</p>
<i>IP54 Schutzklasse</i>	<p>Die Gerätefront ist gegen Staub und Spritzwasser gemäß Schutzart IP54 geschützt.</p>
<i>Geringer Stromverbrauch</i>	<p>Verlustleistung: ca. 11 W (Leerlauf) und ca. 22,5 W (Volllast) Im ausgeschalteten Zustand: 0,25W (S5-Modus mit EUP=On) (Konfiguration mit 4 GB RAM, 60 GB SSD und Windows 7)</p>
<i>Gehäuse</i>	<p>Farbe: Schwarz Abmessungen: 39,1 x 32,7 x 4,2 cm (BxHxT) 100mm-VESA-Befestigung Befestigungsloch für Kensington Lock</p>
<i>Betriebssystem</i>	<p>Windows 10 Home 64-Bit</p>
<i>Touchscreen</i>	<p>Bildschirm für Berührungseingabe mit dem Finger Resistive 5-Wire-Technologie für Ein-Finger-Bedienung (Single Touch) Mitgelieferter Eingabestift (Stylus) für den Touchscreen</p>
<i>15,6" Display</i>	<p>39,6cm / 15,6" LCD Display, Seitenverhältnis: 16:9 Wide Screen Auflösung: 1366x768 = 1,05 Megapixel Hintergrundbeleuchtung: Hochleistungs-LED, Helligkeit: 220 cd/qm Glasstärke: 0,5 mm</p>
<i>Prozessor</i>	<p>Intel® Celeron® Processor 2957U (Ultra Low Voltage) SOC-Technologie mit integriertem Chipsatz (Speicher-Interface und Grafikfunktion) 22 nm Herstellungstechnologie, FCBGA1168 Gehäuse Vierte Generation Intel® Core™ Prozessor (Codename "Haswell") Dual Core (zwei Threads) Taktfrequenz: 1,4 GHz L1/L2/L3-Cache: 128 kB, 512 kB, 2 MB Max. Verlustleistung (TDP): 15 W Unterstützt 64-Bit Befehlssatz, Execute Disable Bit Intel® Virtualization Technology (VT-x) mit Extended Page Tables (EPT) Enhanced Intel SpeedStep® Technologie Thermal Monitoring Technologie Passive Kühlung ohne Lüfter</p>

© 2015 Shuttle Computer Handels GmbH (Germany). Änderungen ohne Ankündigung vorbehalten. Abbildungen dienen nur zur Illustration.

<i>Integrierte Grafikkfunktion</i>	<p>Die Grafikkfunktion (GPU) ist im Prozessor integriert</p> <p>Intel® HD Graphics Grafikkfunktion</p> <p>10 Execution Units (EUs) mit 200 - 1000 MHz Taktfrequenz</p> <p>Unterstützt Intel® Quick-Sync-Video und Intel® Clear-Video</p> <p>Unterstützt DirectX 11.1, OpenCL 1.2 und OpenGL 4.0, Shader 5.0</p> <p>Shared Memory Technologie</p>
<i>Bis zu drei Displays gleichzeitig</i>	<p>Zwei Video-Ausgänge: HDMI v1.4 und D-Sub (VGA)</p> <p>Unterstützt gleichzeitige Bildausgabe auf dem integrierten Display und zusätzlich auf zwei externen Displays.</p> <p>1) Im Clone-Modus zeigen alle Displays das gleiche Bild in 1366x768 Auflösung an</p> <p>2) Im erweiterten Modus können alle Displays verschiedene Inhalte darstellen, wobei auf den externen Displays maximal Full HD Auflösung (1920x1080) genutzt werden kann.</p>
<i>BIOS</i>	<p>AMI BIOS im 8 MByte EEPROM mit SPI-Schnittstelle</p> <p>Unterstützt die Funktion "Einschalten nach Stromausfall" und "always on/off"</p> <p>Unterstützt Wake-on-LAN (WOL) aus den S3, S3, S5 ACPI Modi</p> <p>Unterstützt Hardware-Überwachung und Watchdog-Funktion</p>
<i>Arbeitsspeicher</i>	<p>4 GB DDR3L-1600 SO-DIMM Speicher (maximale Kapazität: 8 GB)</p> <p>Achtung: Dieses Mainboard unterstützt nur 1,35V DDR3L Speichermodule.</p> <p>Hinweis: DDR3L-Speicher hat eine niedrigere Betriebsspannung als DDR3</p>
<i>Festplatte</i>	<p>500 GB SATA Festplatten-Laufwerk im 6,35cm/2,5"-Format</p>
<i>Mini-Steckplätze</i>	<p>Das Gerät bietet zwei Mini-Steckplätze:</p> <p>1) der Half-Size Mini-PCIe-Steckplatz ist mit einem WLAN-Modul belegt</p> <p>2) der Full-Size-Steckplatz unterstützt eine mSATA-Flashspeicherkarte (max. 6 Gbit/s)</p>
<i>Cardreader</i>	<p>Integrierter Cardreader zum Auslesen und Beschreiben von SD, SDHC und SDXC Flash-Speicherkarten</p>
<i>Webcam</i>	<p>Integriertes HD-Kameramodul mit 2.0 Megapixel (1600x1200)</p>
<i>Mikrofon Lautsprecher</i>	<p>Kondensator-Mikrofon und 2x 2W Lautsprecher sind im Gehäuse integriert.</p>
<i>Audio</i>	<p>Realtek ALC269 Audio Codec, Zwei analoge 3,5mm Audio-Anschlüsse:</p> <p>1) Line-out (Kopfhörer) 2) Mikrofon-Eingang</p> <p>Digital Audio wird über den HDMI-Ausgang ausgegeben.</p>
<i>Netzwerk (LAN)</i>	<p>RJ45-Anschluss unterstützt Gigabit LAN mit 10/100/1000 Mbit/sek.</p> <p>Netzwerk-Controller Realtek 8111G</p> <p>Unterstützt Wake-on-LAN (WOL) aus den S3, S3, S5 ACPI Modi</p>

<i>Wireless LAN</i>	<p>WLAN-Chip: Realtek 8188EE Unterstützt IEEE 802.11b/g/n, max. 150Mbps Up-/Downstream Sicherheit: WPA/WPA2, WEP Mini-PCIe-Karte (halbe Baugröße)</p>
<i>LEDs vorne</i>	<p>Betriebsanzeige (blau), Festplatten-LED (orange)</p>
<i>Anschlüsse links</i>	<p>Ein-/Ausschaltbutton 2x USB 2.0 SD Cardreader Loch mit Ein-/Ausschaltbutton Loch mit Clear-CMOS-Button</p>
<i>Anschlüsse unten</i>	<p>HDMI 1.4 digital Audio/Video 2x USB 3.0 2x USB 2.0 Gigabit-Netzwerk (RJ45, 8-pol.) Audio Line-out / Kopfhörer (3,5 mm Klinkenbuchse) Mikrofon-Eingang (3,5 mm Klinkenbuchse) Eingang für externes Netzteil (5,5 / 2,5 mm) Perforation für optionale TV/3G-Antenne (9 mm Durchmesser)</p>
<i>Anschlüsse hinten</i>	<p>VGA analog Video (D-Sub, 15-pol.)</p>
<i>Anschlüsse onboard</i>	<p>Serial ATA (6 GBit/s) Serial ATA Stromversorgung 4x USB 2.0 Anschlüsse (drei belegt, einer frei) Lüfteranschluss (4 Pins) LVDS Stiffleiste (Low Voltage Differential Signaling) LPC Stiffleiste (Low Pin Count)</p>
<i>Netzteil</i>	<p>Externes 65 W Netzteil (lüfterlos) Eingang: 100-240 V AC, 50/60 Hz, max. 1,6 A Ausgang: 19 V DC, max. 3,42 A, max. 65 W DC-Stecker: 5,5 / 2,5 mm (Außen/Innen-Durchmesser)</p>
<i>Zubehör im Lieferumfang</i>	<p>Kurzanleitung Treiber-DVD Externes Netzteil (65 W) Netzanschlusskabel Serial ATA Kabel für das 2,5"-Laufwerk Schrauben</p>

<p><i>Optionales Zubehör</i></p>	<p>PCL71: COM / LPT-Adapter: - 1x Parallel (25p D-Sub) unterstützt 0 / 5 / 12V - 2x Seriell RS232 (9p D-Sub) POS01: COM / LPT / RJ12-Adapter: - 1x Parallel (25p D-Sub) - 2x Seriell RS232 (9p D-Sub) unterstützt 0 / 5 / 12V - 2x Seriell RS232 (8p RJ45) - 1x DIO/RJ11-Anschluss für Kassenlade unterstützt 12 / 24V PF55: Tragetasche</p>
<p><i>Zulässige Umgebungsparameter</i></p>	<p>Betriebstemperatur: 0-35°C Luftfeuchtigkeit: 10-90%</p>
<p><i>Zertifikate</i></p>	<p>EMI-Zertifikate: CE, FCC, BSMI, C-Tick Sicherheitszertifikate: CB, BSMI, ETL, CCC Weitere Konformitäten: RoHS, ErP Lot6, Energy Star v5.0</p>
<p><i>Konformität</i></p>	<p>Dieses Gerät wird als informationstechnische Einrichtung (ITE) der Klasse B eingestuft und ist hauptsächlich für den Betrieb im Wohn- und Bürobereich vorgesehen. Durch das CE-Zeichen wird die Konformität mit den folgenden EU-Richtlinien bestätigt: (1) EMV-Richtlinie 89/336/EWG Elektromagnetische Verträglichkeit (2) Niederspannungsrichtlinie 73/23/EWG Elektrische Betriebsmittel zur Verwendung innerhalb bestimmter Spannungsgrenzen.</p>