

Lüfterloser All-in-one Touchscreen PC ohne Betriebssystem

Das Shuttle X 5030XA ist ein All-in-one PC mit einem 39,6cm (15,6-Zoll) Touchscreen LCD-Display und einem Intel Dual-Core Atom-Prozessor D2700. Dieses Komplettsystem wird mit 2GB DDR3-Speicher, 320 GB Festplatte, jedoch ohne Betriebssystem ausgeliefert. Zusammen mit der integrierten Grafikkarte steht ausreichend Performance für die täglichen Internet- und Büroanwendungen zur Verfügung. Integriert sind ebenso Komponenten wie 2.0MP Webcam, Stereo-Lautsprecher, Cardreader und WLAN. Ein externes Display kann über HDMI oder D-Sub angeschlossen werden. Dank des Touchscreens als Bedienschnittstelle werden externe Eingabegeräte überflüssig!

Shuttle All-in-One PC **X5030XA Black System**



Touchscreen



Dual Core



Lüfterlos

Besondere Merkmale

All-in-one Design	<ul style="list-style-type: none"> Lüfterlose Kühlung All-in-one PC mit Touch-Display Klein: 39,1 x 32,7 x 4,2 cm (BHT) Klappständer auch als Griff verwendbar Kompatibel zu 10x10cm VESA-Halterung Externes, lüfterloses Netzteil (40W)
Display & Grafik	<ul style="list-style-type: none"> 39,6cm (15,6") resistiver Touchscreen mit 1366x768 Auflösung Integrierte Grafikkarte (GMA3650, DX9) HDMI + D-Sub/VGA Video-Ausgänge
CPU & Chipatz	<ul style="list-style-type: none"> CPU: Intel ATOM D2700 Dual Core 2,13 GHz Chipsatz: NM10 (Plattform Controller Hub)
Speicher	<ul style="list-style-type: none"> 2 GB DDR3-1333 SO-DIMM Speicher 320 GB SATA Festplatte (6,35cm/2,5")
Betriebssystem	<ul style="list-style-type: none"> Ohne Betriebssystem Kompatibel mit Windows 7, 32 Bit
Anschlüsse	<ul style="list-style-type: none"> HDMI, D-Sub, 4x USB, Mikrofon-in, Line-out Netzwerk-Anschluss, Wireless LAN (n) Optional: 2x RS232 und 1x LPT (PCL69)
Weitere integrierte Komponenten	<ul style="list-style-type: none"> SD Cardreader 2,0 Megapixel Webcam 2x 2W Lautsprecher Hochwertiges Kondensator-Mikrofon
Netzteil	<ul style="list-style-type: none"> 40W, lüfterlos, Energy Star 5 konform
Garantie	<ul style="list-style-type: none"> 24 Monate Bring-in Service



Shuttle Bestellnummer:
PAC-X50V322

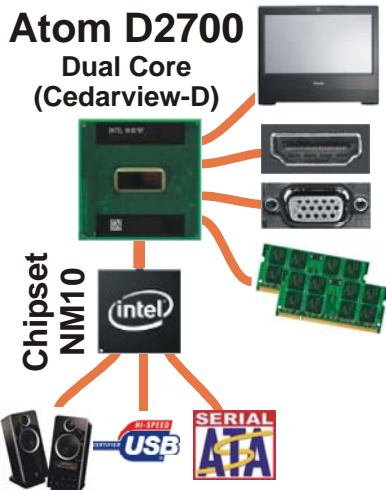
Die Bilder dienen nur zur Illustration.

Shuttle X 5030XA – Leistungsmerkmale



Steuern Sie Ihre Software mit dem Finger

Der Touchscreen ist eines der einfachsten Eingabegeräte und deshalb die erste Wahl für eine Vielzahl von Anwendungen, wo eine einfache Interaktion zwischen Mensch und PC erforderlich ist. Mit einem Touchscreen kann auf Informationen einfacher und schneller zugegriffen werden, da der Anwender für seine Auswahl lediglich intuitiv den Bildschirm berühren muss. Darüber hinaus ist natürlich weiterhin der Anschluss von Maus und Tastatur per USB möglich.



Der Atom D2700 Prozessor integriert den Grafikkern

Shuttle X 5030XA ist mit Intels Atom-Prozessor D2700 ausgestattet (Codename: Cedarview). Er integriert auch die Grafikeinheit mit HDMI- und D-Sub-Ausgang und den Speichercontroller, wodurch die Verlustleistung verringert und der Speicherzugriff beschleunigt wird. Der Prozessor ist mit der Southbridge NM10 verbunden.

Dual Core. Do more.

Shuttle setzt ausschließlich auf die leistungsstärkere Dual-Core-Version und integriert den Intel Atom D2700. Dies führt zu einem spürbar besseren Reaktionsverhalten beim Arbeiten mit mehreren Anwendungen gleichzeitig.



Energiesparend, umweltfreundlich

Die neue X 5030XA Version mit Intel Atom D2700 Dual-Core Prozessor und einem ENERGY STAR 5.0 konformen Netzteil nimmt nur etwa zwischen 20 und 27 Watt aus dem Stromnetz.



All-in-one PC

Das Shuttle All-in-One PC System X 5030XA integriert bereits die üblichen PC-Komponenten in einem Gerät, die bei herkömmlichen Desktop-PCs zusätzlich angeschafft werden müssen. Dies schließt z.B. folgende Komponenten mit ein: Webcam, Mikrofon, Display, Touchscreen-Eingabegerät, Wireless-LAN-Modul und Stereo-Lautsprecher. Das spart neben Geld auch Platz und sieht dabei viel aufgeräumter aus.

HDMI und D-Sub/VGA Anschluss

Der digitale HDMI-Anschluss oder der analoge D-Sub/VGA-Anschluss dient zum Anschließen eines zweiten Displays oder eines Beamer. Die integrierte Grafikeinheit unterstützt Clone-Modus oder erweiterten Modus.





Webcam and Mikrofon integriert

Mit der eingebauten 2,0 Megapixel Webcam und dem Mikrofon ist es ein Leichtes, Bilder oder Live-Videostreams im Internet zu veröffentlichen – und man kann in Echtzeit mit Freunden, Verwandten und Kollegen per Bild und Ton kommunizieren.



Klein und schick

Das Shuttle All-in-One PC System X 5030XA hat mit nur 3,6cm Tiefe ein schlankes, kompaktes Design und bietet darüber hinaus eine erstklassige Funktionalität. Das dezente Design lässt zunächst nicht auf einen kompletten PC schließen. Dieser schlanke PC findet selbst unter engsten Verhältnissen immer einen Platz – ob als Blickfang auf dem Schreibtisch oder als Schmuckstück im Wohnzimmer.



Lüfterlos und mit 22dBA nahezu geräuschlos

Das Shuttle X 5030XA hat ein lüfterloses Kühlsystem aus einer Kombination aus Kühlkörpern und Wärmepads. Somit ist es nicht nur leise, sondern es wird auch kein Staub angesaugt.



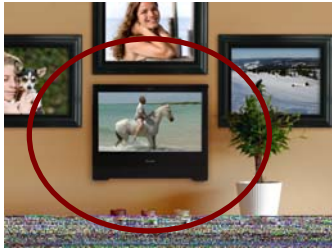
Tragegriff

Der Ständer wurde idealerweise so konstruiert, dass er hochgeklappt auch als Tragegriff funktioniert. So lässt sich das Gerät leicht mit einer Hand transportieren.



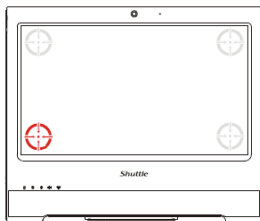
Kensington Diebstahlsicherung

Ein Drahtseil mit Öse wird um einen festen Gegenstand geschlungen und hat am anderen Ende ein Schloss, welches in einer ca. 3x7mm großen Öffnung am PC verankert wird. Das Schloss mit Drahtseil ist nicht im Lieferumfang enthalten.



VESA-Halterung

Wenn man den Ständer entfernt, kommen vier Gewindebohrungen zum Vorschein, an die sich eine handelsübliche 100mm VESA-Halterung (z.B. zur Wandmontage) montieren lässt.



Vier-Punkt-Touchscreen-Kalibrierung

Der X 5030XA All-in-One-PC ist mit einem präzisen Touchscreen ausgestattet. Dieser kann auf einfache Weise durch vierfaches Antippen des Bildschirms mit dem Stylus-Eingabestift kalibriert werden. Mit dieser Vier-Punkt-Kalibrierung mittels eGalax touch Software können auch Programme mit einer anspruchsvollen grafischen Benutzerschnittstelle (GUI) verwendet werden, die präzise Eingaben für ihre Buttons, Icons oder Scrollbalken benötigen.



Serielle und parallele Schnittstellen (optional)

Im industriellen Umfeld sind serielle und parallele Schnittstellen für einige Anwendungen gefragt. Auf der Rückseite des X 5030XA können daher optional eine parallele und zwei serielle Schnittstellen nachgerüstet werden (Zubehör PLC69).

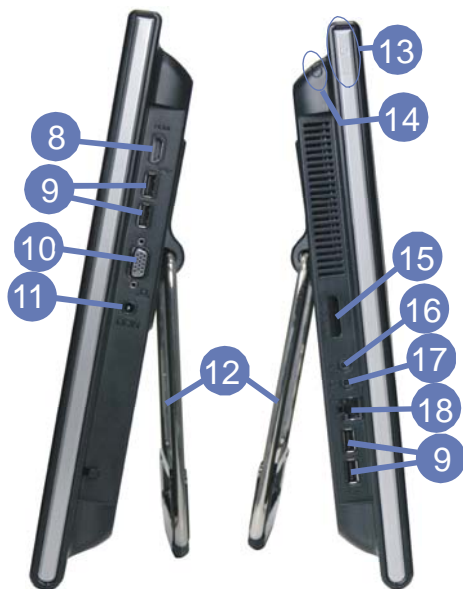


Winziges Netzteil

Das externe 40W-Netzteil arbeitet praktisch lautlos und verschwindet dank seiner geringen Abmessungen unauffällig hinter dem Schreibtisch.

Abmessungen: 89,5 x 37 x 26,5 mm (LBH) = 88ml

Shuttle X 5030XA Übersicht (Anschlüsse, Buttons, etc.)



- 1 Touchscreen LCD Display
- 2 Webcam
- 3 Mikrofon
- 4 Betriebsanzeige-LED
- 5 Festplatten LED-Anzeige
- 6 Wireless LAN LED-Anzeige
- 7 Stereo Lautsprecher
- 8 HDMI Video-Ausgang
- 9 4x USB 2.0 Anschlüsse
- 10 D-Sub VGA Video-Ausgang
- 11 Eingang für das Netzteil
- 12 Ständer (Griff)
- 13 Einschalt-Button
- 14 Stylus-Stift mit Halterung
- 15 Cardreader
- 16 Mikrofon-Eingang
- 17 Kopfhörer-Ausgang (Line-out)
- 18 RJ45 Netzwerk-Anschluss
- 19 Kensington Lock Öffnung
- 20 Vesa Befestigung
- 21 2x COM, 1x Par. Ports
(= optionales Zubehör PCL69)

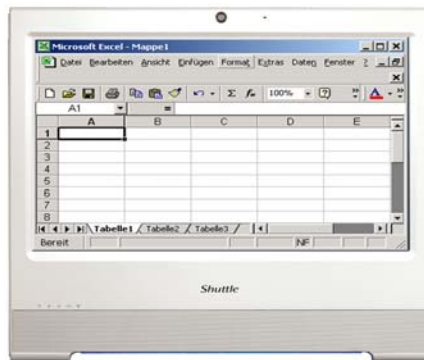


©2012 Shuttle Computer Handels GmbH (Germany). Änderungen ohne Ankündigung vorbehalten. Abbildungen dienen nur zur Illustration.

Shuttle X 5030XA – Anwendungsbeispiele



Unterhaltung
Musik, Video, Foto-Galerie, TV*
*) TV Tuner USB Stick erforderlich



Büroarbeit
Banking, Shopping, Word/Excel



Steuerung
Überwachung, Heimautomatisierung, Steuergerät



Kassensystem
Produktauswahl, Kalkulation



Weiterbildung
In der Schule, zu Hause, für Kinder und Erwachsene



Kommunikation
Email, VoIP, Messenger, Blog, Videokonferenz



Präsentationen
Visuelle Werbepattform am POS, Unterhaltung, Anzeige von Informationen im öffentlichen Bereichen

Shuttle X 5030XA Schwarz – Spezifikation

<i>Lüfterlos und leise</i>	<p>Passive Kühlung, keine Lüftergeräusche Ideal für geräuschsensible Umgebungen Weniger Verunreinigungen durch Staub - dadurch praktisch wartungsfrei</p>
<i>Gehäuse</i>	<p>Farbe: Schwarz, matt / nicht glänzend Abmessungen: 39,13 x 32,7 x 4,2 cm (BxHxT) 100mm-VESA-Befestigung Befestigungsloch für Kensington Lock Gewicht: 2,93 kg netto, 4,2 kg brutto</p>
<i>Betriebs-system</i>	<p>Dieses System wird ohne Betriebssystem ausgeliefert. Es ist kompatibel mit Windows 7 32-Bit-Version</p>
<i>Touchscreen</i>	<p>Bildschirm für Berührungseingabe mit dem Finger. Resistive Technologie für Ein-Finger-Bedienung (Single Touch) Mitgelieferter Eingabestift (Stylus Pen) für den Touchscreen</p>
<i>39,6cm (15,6-Zoll) Display</i>	<p>39,6cm/15,6" LCD Display, Seitenverhältnis: 16:9 Wide Screen Auflösung: 1366x768 = 1,05 Megapixel Hintergrundbeleuchtung: Hochleistungs-LED</p>
<i>Intel Atom Prozessor</i>	<p>Intel Dual Core Atom Prozessor D2700 (Codename: Cedarview) Intel Hyper-Threading-Technologie: zwei Threads pro Kern 32 nm Herstellungstechnologie, Micro-FCBGA11-Gehäuse Intel 64 Architektur, Kerntaktfrequenz: 2,13 GHz L2-Cache: 1024kB, TDP: 10W Unterstützt SSE2, SSE3, SSSE3, Execute Disable Bit Integrierte Northbridge mit Speicher- und Grafik-Controller Passive Kühlung ohne Lüfter</p>
<i>Integrierte Grafik</i>	<p>Die Grafikfunktion (GPU) ist im Prozessor integriert Intel GMA 3650, Basis-Taktfrequenz: 640MHz Unterstützt DirectX 9 Maximaler Shared Memory: 8MB pre-allocated plus 384MB Video Memory Technology (DVMT) Zwei Video-Ausgänge: HDMI v1.3 und D-Sub (VGA) Unterstützt gleichzeitige Bildausgabe auf max. zwei Displays im Clone-Modus oder im erweiterten Modus</p>
<i>Chipsatz / Southbridge</i>	<p>Intel® NM10 Express Chipsatz Platform Controller Hub (PCH) Codename: Tiger Point</p>

BIOS	<p>AMI BIOS im 8Mbit Flash ROM unterstützt PnP, ACPI 2.0</p> <p>Unterstützt das Booten von einer externen Speicherkarte über USB</p> <p>Unterstützt die Funktion "Einschalten nach Stromausfall" und "always on/off"</p> <p>Unterstützt Wake-on-LAN (WOL) aus den S3, S3, S5 ACPI Modi</p> <p>Unterstützt das Unified Extensible Firmware Interface (UEFI)</p>
Speicher	<p>2 GB DDR3-1333 / PC3-10667 SO-DIMM Speichermodul mit 204 Pins</p> <p>Effektive Taktrate: 1066MHz</p> <p>Maximal installierbare Speicherkapazität: 4GB (2x 2GB oder 1x 4GB)</p>
Festplatte	<p>320 GB Serial-ATA Festplatte im 6,35cm/2,5"-Format</p>
Cardreader	<p>Integrierter Cardreader zum Auslesen und Beschreiben von SD, SDHC und SDXC Flash-Speicherkarten</p>
Webcam	<p>Integriertes Kameramodul mit 2.0 Megapixel (1600x1200) Auflösung</p>
Mikrofon, Lautsprecher	<p>Im Gehäuse integriert:</p> <p>Kondensator-Mikrofon und 2x 2W Lautsprecher</p>
Audio-funktion	<p>IDT92HD81 Audio Codec unterstützt den Azalia-Standard</p> <p>Zwei analoge 3,5mm Audio-Anschlüsse:</p> <p>1) Line-out (Kopfhörer)</p> <p>2) Mikrofon-Eingang</p> <p>Digital Audio wird über den HDMI-Ausgang ausgegeben.</p>
Netzwerk	<p>RJ45-Anschluss unterstützt Gigabit LAN mit 10/100/1000 Mbit/sek.</p> <p>Netzwerk-Controller JMC251</p> <p>Unterstützt Wake-on-LAN (WOL) aus den S3, S3, S5 ACPI Modi</p>
Wireless LAN	<p>Unterstützt IEEE 802.11b/g/n, max. 150Mbps Up-/Downstream</p> <p>Sicherheit: WPA/WPA2(-PSK), WEP 64/128bit, IEEE 802.11x/i</p> <p>Mini-PCIe-Karte (halbe Baugröße)</p>
Anschlüsse	<p>HDMI 1.3 (unterstützt digital Video und digital Audio)</p> <p>VGA-Anschluss (D-Sub 15-pol., analog)</p> <p>4x USB 2.0 (2x links, 2x rechts)</p> <p>Netzwerk (RJ45)</p> <p>Audio Line-out (Kopfhörer), Mikrofon-Eingang</p> <p>Eingang für externes Netzteil</p> <p>optional: 2x COM, 1xLPT (Zubehör: PCL69)</p>
LEDs und Buttons	<p>Ein-/Ausschaltbutton</p> <p>Betriebsanzeige (blau)</p> <p>Festplatten-LED (orange)</p> <p>Wireless-LAN-LED (grün)</p>

Netzteil	<p>Externes 40W Netzteil (lüfterlos) Energy Star 5 konform Eingang (Wechselspannung): 100-240V AC, 50-60Hz Ausgang: 19V DC, max. 2,1A Abmessungen: 27 x 37 x 90 mm DC-Stecker: 5,5/2,5mm (Außen/Innen-Durchmesser)</p>
Zubehör im Lieferumfang	<p>Externes Netzteil (40W), Netzanschlusskabel</p>
Optionales Zubehör	<p>COM/LPT-Adapter-Modul PCL69: 1x parallel und 2x seriell (RS-232) Tragetasche PF55</p>
Zertifikate und Konformität	<p>EMI-Zertifikate: CE, FCC, BSMI, C-Tick, CCC Sicherheitszertifikate: CB, BSMI, ETL Weitere Konformitäten: RoHS, Eup Lot6</p>
Umgebungsparameter	<p>Betriebstemperatur: 0-35°C Luftfeuchtigkeit: 10-90%</p>
Konformität	<p>Dieses Gerät wird als informationstechnische Einrichtung (ITE) der Klasse B eingestuft und ist hauptsächlich für den Betrieb im Wohn- und Bürobereich vorgesehen. Durch das CE-Zeichen wird die Konformität mit den folgenden EU-Richtlinien bestätigt: (1) EMV-Richtlinie 89/336/EWG Elektromagnetische Verträglichkeit (2) Niederspannungsrichtlinie 73/23/EWG Elektrische Betriebsmittel zur Verwendung innerhalb bestimmter Spannungsgrenzen</p>

Shuttle X 50V3 Series – Product Comparison

Model ->	X50V3 Barebone	X 5030XA	X 5030TA
Type	AIO Barebone	AIO System	AIO System
Operating System	none	none	Windows 7 Home Premium 32 bit
Memory	none	2 GB DDR3-1333	2 GB DDR3-1333
Hard disk	none	320 GB	320 GB
Order No.	White: PAB-X50V311 Black: PAB-X50V312	White: PAH-X503XA1 Black: PAH-X503XB1	White: PAT-X0503TA1 Black: PAT-X0503TA2
Bar code	White: 811686003885 Black: 811686003878	White: 4046047102426 Black: 4046047102433	White: 4046047102372 Black: 4046047102389