

All-in-One-PC für POS, POI und Kiosk Anwendungen

Der Shuttle XPC all-in-one X5063TA ist mit einem Intel Core i3-7100U ULV-Prozessor, 8 GB RAM, 120 GB SSD und Windows 10 Pro ausgestattet. Die moderne Kaby-Lake-Architektur und die geringere Strukturweite des Prozessors von nur 14 nm wirkt sich sehr positiv auf Stromverbrauch und Rechenleistung aus. Dank komplett passiver Kühlung ist das System praktisch geräuschlos, wartungsfrei und für den 24/7-Dauerbetrieb geeignet. Nützlich für Anwendungen im vertikalen Markt ist die Anordnung der meisten Anschlüsse auf der Unterseite des Gehäuses und die Resistenz der Vorderseite gegen Staub und Spritzwasser gemäß der Schutzart IP54.

Besondere Merkmale

All-in-one Design	<ul style="list-style-type: none"> • XPC all-in-one mit Touch-Display • Klein: 39,1 x 32,7 x 4,2 cm (BHT) • Klappständer auch als Griff verwendbar • Kompatibel zu 10 x 10 cm VESA-Halterungen • IP54 Staub- und Spritzwasserschutz (Front) • Zugelassen für 24/7 Dauerbetrieb
Display & Grafik	<ul style="list-style-type: none"> • 39,6 cm (15,6") resistiver Touchscreen mit 1366 x 768 Auflösung • Integrierte Intel HD 620 Grafikkarte • HDMI 1.4 + D-Sub/VGA Video-Ausgänge
CPU & Kühlung	<ul style="list-style-type: none"> • Intel Core i3-7100U, 2,4 GHz, 15 W TDP Dual Core, 4 Threads, 3 MB Cache • Lüfterloses Heatpipe-Kühlsystem
Speicher	<ul style="list-style-type: none"> • 8 GB DDR4-2133 SO-DIMM • 120 GB NVMe SSD im M.2-Format • Unterstützt ein 2,5" Laufwerk (SATA) • Unterstützt internen USB-Stick (USB 2.0, Typ A)
Betriebssystem	<ul style="list-style-type: none"> • Windows 10 Pro (64-Bit)
Anschlüsse	<ul style="list-style-type: none"> • HDMI, D-Sub/VGA • 2x USB 3.0, 4x USB 2.0, intern: 2x USB 2.0 • Mikrofon-Eingang, Kopfhörer-Ausgang • Gigabit Netzwerk, Wireless LAN 802.11n • Optional: 4x RS232, 1x LPT, 1x RJ11
Weitere integrierte Komponenten	<ul style="list-style-type: none"> • SD Cardreader • 2,0 Megapixel HD Webcam • 2x 2 W Lautsprecher • Hochwertiges Kondensator-Mikrofon
Netzteil	<ul style="list-style-type: none"> • Externer Adapter, 65 W, lüfterlos
Garantie	<ul style="list-style-type: none"> • 24 Monate Pick-up-and-Return

XPC all-in-one System X5063TA Black



Die Bilder dienen nur zur Illustration.



15,6" Touch-Display



Lüfterloses Kühlsystem



Windows 10 Pro 64 Bit



Spritzwasserschutz vorne



2x USB 3.0
4x USB 2.0



WLAN und Gigabit-LAN



Shuttle XPC all-in-one X5063TA – Übersicht



- | | | | | | |
|---|---------------------------|----|--------------------------------|----|--|
| 1 | Touchscreen LCD Display | 10 | SD-Cardreader | 19 | Optional: 4x COM, LPT, RJ11 (POS01) |
| 2 | Webcam | 11 | 2x USB 2.0 | 20 | Perforation für Antennenausgang (9 mm) |
| 3 | Mikrofon | 12 | Loch mit Clear CMOS Button | 21 | Eingang für das externe Netzteil |
| 4 | Betriebsanzeige-LED | 13 | Ständer (Griff) | 22 | 2x USB 2.0 |
| 5 | Festplatten LED-Anzeige | 14 | Lüftungslöcher | 23 | RJ45 Gigabit Netzwerk |
| 6 | Stereo Lautsprecher | 15 | Kensington Lock Öffnung | 24 | 2x USB 3.0 |
| 7 | Einschalt-Button | 16 | D-Sub/VGA-Video-Ausgang | 25 | HDMI Video-Ausgang |
| 8 | Stylus mit Halterung | 17 | VESA Befestigung 100x100mm | 26 | Kopfhörer-Ausgang (Line-out) |
| 9 | Loch mit Einschalt-Button | 18 | Optional: 2x COM + LTP (PCL71) | 27 | Mikrofon-Eingang |

© 2018 Shuttle Computer Handels GmbH (Germany). Änderungen ohne Ankündigung vorbehalten. Abbildungen dienen nur zur Illustration.

Shuttle XPC all-in-one X5063TA – Spezielle Leistungsmerkmale



Steuern Sie Ihre Software mit dem Finger

Der Touchscreen ist eines der einfachsten Eingabegeräte und deshalb die erste Wahl für eine Vielzahl von Anwendungen, wo eine einfache Interaktion zwischen Mensch und PC erforderlich ist. Mit einem Touchscreen kann auf Informationen einfacher und schneller zugegriffen werden, da der Anwender für seine Auswahl lediglich intuitiv den Bildschirm berühren muss. Darüber hinaus ist natürlich weiterhin der Anschluss von Maus und Tastatur per USB möglich.



All-in-One PC

Der Shuttle XPC all-in-one X5063TA integriert bereits die üblichen PC-Komponenten in einem Gerät, die bei herkömmlichen Desktop-PCs zusätzlich angeschafft werden müssen. Dies schließt z.B. folgende Komponenten mit ein: Webcam, Mikrofon, Mainboard, Display, Touchscreen-Eingabegerät, Wireless-LAN-Modul und Stereo-Lautsprecher. Das spart neben Geld auch Platz und sieht dabei viel aufgeräumter aus.



Lüfterlos und leise

Der Shuttle XPC all-in-one X5063TA ist mit einem passiven Heatpipe-Kühlsystem ausgestattet, welches die entstehende Wärme effizient an die Umgebung ableitet. Dank seines einzigartigen lüfterlosen Designs ist dieser PC auch in geräuschsensiblen Umgebungen wie Wohnzimmer, Krankenzimmer, Bibliotheken usw. bedenkenlos einsetzbar. Ebenso kommt es in lüfterlosen Gehäusen zu deutlich weniger Verunreinigungen durch Staub. Er ist also nicht nur leise und sparsam im Energieverbrauch, sondern auch praktisch wartungsfrei.



Schutzart IP54

Die Vorderseite des Shuttle XPC all-in-one X5063TA ist nach EN-Schutzart IP54 gegen Staub und Spritzwasser geschützt. Somit lässt sich dieser All-in-One PC im Innenbereich auch dort nutzen, wo die Bedienung mit nassen Händen erfolgt oder leichte Spritzer auf den Bildschirm gelangen, wie es z.B. bei Anwendungen im Restaurant, im Labor oder bei der Produktion vorkommen kann.



Optimiertes Kabelmanagement

Die meisten Anschlüsse werden auf der Rückseite nach unten herausgeführt, so dass die Kabel geordnet vom PC weggeführt werden können. Dies ermöglicht kürzere Kabel und sorgt für ein ordentliches Erscheinungsbild auf dem Schreibtisch.

Seitlich belassen wurden lediglich solche Anschlüsse, die auch von vorne leicht zugänglich sein müssen: Cardreader und zwei USBs.



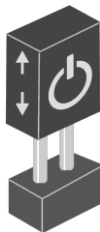
Zwei externe Full HD-Displays anschließbar

Der Shuttle XPC all-in-one X5063TA verfügt über zwei Video-Ausgänge: einen analogen D-Sub/VGA-Anschluss und einen HDMI-Ausgang. Im erweiterten Modus lassen sich dort zwei externe Full HD Displays anschließen – zusammen mit dem integrierten Bildschirm des Shuttle XPC all-in-one X5063TA stehen in diesem Fall drei Displays mit verschiedenen Inhalten zur Verfügung.



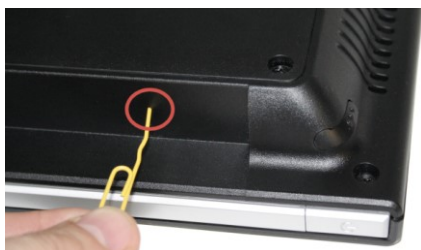
Einschalten nach Stromausfall

Im BIOS-Setup unter "Power Management Configuration" befindet sich die Funktion "Power-On after Power Fail", womit definiert wird wie der PC nach einem Stromausfall reagiert.



Permanent eingeschaltet per Jumper

Der Shuttle XPC all-in-one X5063TA verfügt zusätzlich über eine reine Hardwarelösung. Entfernt man Jumper 7, dann startet der PC unbeding, sobald die Stromversorgung hergestellt wird.



Versteckter Einschalter

Der Einschalt-Button lässt sich deaktivieren, um unbefugtes Betätigen zu unterbinden. Das Gerät lässt sich dann immer noch mit Hilfe einer aufgeklappten Büroklammer einschalten, die man durch ein unscheinbares Loch an der Geräteseite drückt.

© 2018 Shuttle Computer Handels GmbH (Germany). Änderungen ohne Ankündigung vorbehalten. Abbildungen dienen nur zur Illustration.



VESA-Halterung

Wenn man den Ständer entfernt, kommen vier Gewindebohrungen zum Vorschein, an denen sich eine handelsübliche 100 mm VESA-Halterung montieren lässt - z.B. eine Wand- oder Tischhalterung.



Stylus für den Touchscreen

Der Shuttle XPC all-in-one X5063TA ist mit einem resistiven 5-Wire Touchscreen ausgestattet, der einfach per Finger (auch mit Handschuhen) oder per Stylus bedient wird. Der mitgelieferte Stylus befindet sich in einem Schacht im oberen Teil des Gerätes. Mit Hilfe des Stylus können Eingaben genauer gemacht werden als mit dem Finger.



Kensington Diebstahlsicherung

Ein Drahtseil mit Öse wird um einen festen Gegenstand geschlungen und hat am anderen Ende ein Schloss, welches in einer ca. 3x7 mm großen Öffnung am PC verankert wird. Das Schloss mit Drahtseil ist nicht im Lieferumfang enthalten.



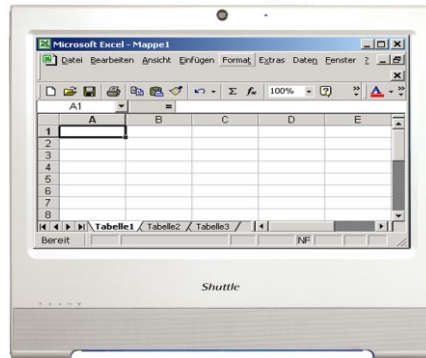
Tragegriff

Der Ständer wurde idealerweise so konstruiert, dass er hochgeklappt auch als Tragegriff funktioniert. So lässt sich das Gerät leicht mit einer Hand transportieren.

Shuttle XPC all-in-one X5063TA – Anwendungsbeispiele



Präsentationen
 Visuelle Werbepattform am POS, Unterhaltung, Anzeige von Informationen in öffentlichen Bereichen



Büroarbeit
 Textverarbeitung, Tabellenkalkulation, E-Mail, Internet



Kassensystem
 Produktauswahl, Kalkulation



Steuerung
 Überwachung, Heimautomatisierung, Steuergerät



Kommunikation
 E-Mail, VoIP, Messenger, Blog, Videokonferenz



Instore Radio
 Abspielen von Werbeeinblendungen und Musik

© 2018 Shuttle Computer Handels GmbH (Germany). Änderungen ohne Ankündigung vorbehalten. Abbildungen dienen nur zur Illustration.

Shuttle XPC all-in-one X5063TA – Spezifikation

Lüfterlos und leise	Passive Heatpipe-Kühlung, keine Lüftergeräusche Ideal für geräuschsensible Umgebungen Weniger Verunreinigungen durch Staub - dadurch praktisch wartungsfrei
IP54 Schutzklasse	Die Gerätefront ist gegen Staub und Spritzwasser gemäß Schutzart IP54 geschützt.
Gehäuse	Farbe: Schwarz Abmessungen: 39,1 x 32,7 x 4,2 cm (BxHxT) 100 mm VESA-Befestigung Befestigungsloch für Kensington Lock Gewicht: 3,6 kg netto, 4,8 kg brutto
Betriebssystem	Windows 10 Pro (64-Bit)
Touchscreen	Bildschirm für Berührungseingabe mit dem Finger Resistive 5-Wire Technologie für Ein-Finger Bedienung (Single Touch) Mitgelieferter Eingabestift (Stylus) für den Touchscreen
15,6" Display	39,6 cm / 15,6" LCD Display, Seitenverhältnis: 16:9 Wide Screen Auflösung: 1366 x 768 = 1,05 Megapixel Hintergrundbeleuchtung: Hochleistungs-LED, Helligkeit: 220 cd/qm Glasstärke: 0,5 mm
Prozessor	Modell: Intel Core i3-7100U (ULV) System-on-a-chip Architektur (SoC) - kein Chipsatz erforderlich BGA1356-Gehäuse - direkt auf das Mainboard gelötet Codename: Kaby Lake-U (7te Generation Intel Core) Kerne / Threads: 2 / 4 Taktrate: 2,4 GHz L1/L2/L3-Cache: 128 kB / 512 kB / 3072 kB Speichercontroller: DDR4-2133 Dual Channel (1,2 V) Verlustleistung (TDP): max. 15 W Herstellungsprozess: 14 nm Maximale Tjunction-Temperatur: 100 °C Unterstützt Hyper-Threading (HT), 64- Bit, VT-x (EPT), VT-d, Enhanced SpeedStep, NX-Bit, AES-NI, SSE 4.1/4.2 Integrierte Grafikfunktion im Prozessor
Integrierte Grafikfunktion	Intel HD Graphics 620 Taktfrequenz der Grafik: 300-1000 MHz Ausführungseinheiten (EUs): 24 Unterstützt DirectX 12 Unterstützt H264, H265 8/10-Bit, VP8/9, VC-1, AVC Hardware-Dekodierung Unterstützt Quick Sync Video und Clear Video HD Technologie

<i>Bis zu drei Displays gleichzeitig</i>	<p>Zwei Video-Ausgänge unterstützen zwei zusätzliche, unabhängige Monitore</p> <p>1) HDMI 1.4 unterstützt 1920 x 1080 @ 60 Hz oder 3840 x 2160 @ 30 Hz</p> <p>2) VGA / D-Sub analoges Video unterstützt 1920 x 1080 @ 60 Hz</p> <p>Im Multi-Monitor-Modus gelten folgende Bedingungen:</p> <p>1) Im Clone-Modus zeigen alle Displays das gleiche Bild in 1366 x 768 Auflösung an.</p> <p>2) Im erweiterten Modus können alle Displays verschiedene Inhalte darstellen</p>
<i>BIOS</i>	<p>AMI BIOS im 8 MByte EEPROM mit SPI-Schnittstelle</p> <p>Unterstützt die Funktion "Einschalten nach Stromausfall" und "always on"</p> <p>Unterstützt Wake-on-LAN (WOL) aus den S3, S4, S5 ACPI Modi</p> <p>Unterstützt Hardware-Überwachung und Watchdog-Funktion</p> <p>Unterstützt Firmware TPM v2.0 Funktion</p>
<i>Arbeitsspeicher</i>	<p>8 GB DDR4-2133 (PC4-17000) SDRAM mit 1,2 V</p> <p>SO-DIMM-Speicher mit 260 Pins</p> <p>Unterstützt maximal 16 GB pro Steckplatz, Gesamtkapazität maximal 32 GB</p>
<i>2,5"-Laufwerk</i>	<p>Unterstützt eine SATA Festplatte oder ein SATA SSD Laufwerk im 6,35 cm / 2,5"-Format</p> <p>Die SATA 3.0 Schnittstelle unterstützt bis zu 600 MB/s Datenrate (6 Gbit/s)</p> <p>Unterstützt ein Laufwerk mit einer Bauhöhe von bis zu 12,5 mm</p>
<i>M.2-SSD-Laufwerk</i>	<p>120 GB NVMe SSD-Laufwerk im M.2-Format</p>
<i>Cardreader</i>	<p>Integrierter Cardreader zum Auslesen und Beschreiben von SD, SDHC und SDXC Flash-Speicherkarten</p>
<i>Webcam</i>	<p>Integriertes HD-Kameramodul mit 2.0 Megapixel (1600 x 1200)</p>
<i>Mikrofon Lautsprecher</i>	<p>Kondensator-Mikrofon und 2x 2 W Lautsprecher sind im Gehäuse integriert.</p>
<i>Audio</i>	<p>Realtek ALC269 Audio Codec</p> <p>Zwei analoge 3,5 mm Audio-Anschlüsse auf der Unterseite:</p> <p>1) Line-out (Kopfhörer)</p> <p>2) Mikrofon-Eingang</p> <p>Digitale Multikanal-Audio-Ausgabe über HDMI möglich</p>
<i>Netzwerk (LAN)</i>	<p>Intel i211 Ethernet Controller mit MAC, PHY und PCIe-Schnittstelle</p> <p>Unterstützt 10 / 100 / 1.000 MBit/s Datentransferrate</p> <p>Unterstützt WAKE ON LAN (WOL) aus S3- und S4-Modus</p> <p>Unterstützt das Booten vom Netzwerk via Preboot eXecution Environment (PXE)</p>
<i>Wireless LAN</i>	<p>WLAN-Chip: Realtek 8188EE</p> <p>Unterstützt IEEE 802.11b/g/n im 2,4 GHz Band</p> <p>Geschwindigkeit: max. 150 Mbps Up-/Downstream</p> <p>Sicherheit: WPA/WPA2, WEP</p> <p>M.2-2230AE-Steckkarte mit interner Antenne</p>

© 2018 Shuttle Computer Handels GmbH (Germany). Änderungen ohne Ankündigung vorbehalten. Abbildungen dienen nur zur Illustration.

LEDs vorne	Betriebsanzeige (blau), Festplatten-LED (orange)
Anschlüsse links	Ein-/Ausschaltbutton 2x USB 2.0 SD Cardreader Loch mit Ein-/Ausschaltbutton Loch mit Clear CMOS Button
Anschlüsse unten	HDMI 1.4 (unterstützt digital Video und digital Audio) 2x USB 3.0, 2x USB 2.0 Gigabit-Netzwerk (RJ45) Audio Line-out / Kopfhörer (3,5 mm Klinkenbuchse) Mikrofon-Eingang (3,5 mm Klinkenbuchse) Eingang für externes Netzteil (5,5 / 2,5 mm) Perforation für optionale TV/3G-Antenne (9 mm Durchmesser) Optional: 2x COM/seriell (RJ45), DIO (RJ11) für Kassenlade (Zubehör POS01)
Anschlüsse hinten	VGA-Anschluss (D-Sub 15-pol., analog Video) Optional: 2x COM/seriell (D-Sub), 1x LPT/parallel (Zubehör: PCL71 oder POS01)
Anschlüsse onboard	Interner USB 2.0 Typ A Anschluss für USB-Stick Serial ATA (6 GBit/s) Serial ATA Stromversorgung 3x USB 2.0 Anschluss (alle belegt) eDP-Anschluss (Embedded DisplayPort) - belegt durch das Display Anschluss für optionalen COM/LPT-Adapter POS01 oder PCL71
Netzteil	Externes 65 W Netzteil (lüfterlos) Eingang: 100-240 V AC, 50/60 Hz, max. 1,6 A Ausgang: 19 V DC, max. 3,42 A, max. 65 W DC-Stecker: 5,5 / 2,5 mm (Außen/Innen-Durchmesser) Hinweis: Das X5063TA unterstützt auch ein 60 W Netzteil mit 12V DC-Ausgangsspannung
DC-Eingang	DC-Stecker: 5,5 / 2,5 mm (Außen/Innen-Durchmesser) Der DC-Eingang des Computers unterstützt eine externe Spannungsversorgung mit 12V±5% und 19V±5%.
Zubehör im Lieferumfang	Kurzanleitung Treiber-DVD Externes Netzteil (65 W / 19 V) mit Netzanschlusskabel
Optionales Zubehör	<u>PCL71</u> : COM / LPT-Adapter: - 1x Parallel (25p D-Sub) unterstützt 0 / 5 / 12V - 2x Seriell RS232 (9p D-Sub) <u>POS01</u> : COM / LPT / RJ12-Adapter: - 1x Parallel (25p D-Sub) - 2x Seriell RS232 (9p D-Sub) unterstützt 0 / 5 / 12V - 2x Seriell RS232 (8p RJ45) - 1x DIO/RJ11-Anschluss für Kassenlade unterstützt 12 / 24V <u>PF55</u> : Tragetasche

<p>Zulässige Umgebungsparameter</p>	<p>Betriebstemperatur: 0-40 °C Luftfeuchtigkeit: 10-90 %</p>
<p>Zertifikate</p>	<p>EMI-Zertifikate: CE, FCC, BSMI Sicherheitszertifikate: CB, BSMI, ETL Weitere Konformitäten: RoHS, ErP Lot6, Energy Star v5.0</p>
<p>Konformität</p>	<p>Dieses Gerät wird als informationstechnische Einrichtung (ITE) der Klasse B eingestuft und ist hauptsächlich für den Betrieb im Wohn- und Bürobereich vorgesehen. Durch das CE-Zeichen wird die Konformität mit den folgenden EU-Richtlinien bestätigt: (1) Richtlinie 2014/30/EU über die elektromagnetische Verträglichkeit (EMC), (2) Richtlinie 2014/35/EU über die Sicherheit von elektrischen Betriebsmitteln (LVD), (3) Richtlinie 2009/125/EG über die umweltgerechte Gestaltung energieverbrauchsrelevanter Produkte (ErP) und (4) Richtlinie 2014/53/EU über Funkanlagen (RED: Radio Equipment Directive)</p>

© 2018 Shuttle Computer Handels GmbH (Germany). Änderungen ohne Ankündigung vorbehalten. Abbildungen dienen nur zur Illustration.

Die Shuttle XPC all-in-one X50V6-Serie – Produktvergleich

Basiert auf X50V6 (Celeron 3865U Prozessor):

Modell	X50V6	X5060XA	POS X506	X5060TA	X5060PA
Typ	Barebone	System ohne Betriebssystem	System ohne Betriebssystem mit COM-Ports	System mit Windows 10 Home	System mit Windows 10 IoT
EAN Schwarz	887993000701	4046047103249	4046047103263	4046047103232	4046047103317
EAN Weiß	887993001227	4046047103256	4046047103270	nicht verfügbar	nicht verfügbar
RAM	---	4 GB DDR4	4 GB DDR4	4 GB DDR4	4 GB DDR4
Festplatte/SSD	---	500 GB HDD	120 GB SSD	500 GB HDD	120 GB M.2 NVMe
COM-Ports	---	---	Ja (PCL71)	---	---
Betriebs-system	---	---	---	Windows 10 Home (64 Bit)	Windows 10 IoT Enterprise Value

Basiert auf X50V6U3 (Core i3-7100U Prozessor):

Modell	X50V6U3	X5063XA	X5063TA
Typ	Barebone	System ohne Betriebssystem	System mit Windows 10 Pro
EAN Schwarz	887993001074	4046047103331	4046047103324
EAN Weiß	887993001098	nicht verfügbar	nicht verfügbar
RAM	---	8 GB DDR4	8 GB DDR4
Festplatte/SSD	---	120 GB M.2 NVMe	120 GB M.2 NVMe
COM-Ports	---	---	---
Betriebs-system	---	---	Windows 10 Pro (64 Bit)



© 2018 Shuttle Computer Handels GmbH (Germany). Änderungen ohne Ankündigung vorbehalten. Abbildungen dienen nur zur Illustration.