

All-in-one Touchscreen-PC von Shuttle

Shuttle X 5000TB Black ist ein All-in-one PC mit einem 39,6cm / 15,6-Zoll Touchscreen LCD-Display und einem Intel Atom 330 Dual-Core Prozessor. Dieser Rechner wurde für Heimanwender konzipiert, ausgestattet mit 2 GB Speicher, einer 160GB-Festplatte und läuft mit dem Betriebssystem Windows 7 Home Premium. Zusammen mit der integrierten Intel GMA950 Grafikkarte steht ausreichend Performance für die täglichen Internet- und Büroanwendungen zur Verfügung. Integriert sind ebenso Komponenten wie Webcam, Stereo-Lautsprecher, Cardreader und WLAN. Mit dem Touchscreen als Bedienschnittstelle kann man auf weitere externe Komponenten verzichten und sofort loslegen!

Shuttle All-in-one PC X 5000TB Black

2 GB Mem / 160GB HDD / Windows 7



Besondere Merkmale

All-in-one Design	<ul style="list-style-type: none"> Voll ausgestatteter All-in-one PC mit Display Klein: 39,1 x 32,7 x 3,6 cm (BHT) Klappständer auch als Griff verwendbar Externes, lüfterloses Netzteil (65W)
CPU & Chipatz	<ul style="list-style-type: none"> CPU: Intel ATOM 330 Dual Core Chipsatz: Intel 945GC + ICH7
Speicher	<ul style="list-style-type: none"> 2 GB DDR2 SO-DIMM memory 160 GB 6,35cm/2,5"SATA-Festplatte
Betriebs-system	<ul style="list-style-type: none"> Windows 7 Home Premium
Display & Grafik	<ul style="list-style-type: none"> 39,6cm/15,6" Touchscreen (1366x768) Intel GMA950 Grafikkarte, 224MB UMA VGA Video-Ausgang (Clone-Modus)
Anschlüsse	<ul style="list-style-type: none"> 5x USB Audio: Mikrophon, Line-in/out oder 5.1-Kanal Gigabit LAN, Wireless LAN (Draft-n)
Weitere integrierte Komponenten	<ul style="list-style-type: none"> SD Cardreader 1,3 Megapixel Webcam 2x 2W Lautsprecher Mikrofon Befestigungsmöglichkeit für VESA-Halterung
Anwendung	<ul style="list-style-type: none"> Basic, Home Media
Garantie	<ul style="list-style-type: none"> 24 Monate Pick-up-and-Return-Service



Produktname: Shuttle All-in-One PC X 5000TB Black
Shuttle Bestellnummer: PAT-X0500TB2

Die Bilder dienen nur zur Illustration.

Shuttle All-in-one-PC X 5000TB Black – Top-Leistungsmerkmale



Steuern Sie Ihre Software mit dem Finger

Der Touchscreen ist eines der einfachsten Eingabegeräte und deshalb die erste Wahl für eine Vielzahl von Anwendungen, wo eine einfache Interaktion zwischen Mensch und PC erforderlich ist. Mit einem Touchscreen kann auf Informationen einfacher und schneller zugegriffen werden, da der Anwender für seine Auswahl lediglich intuitiv den Bildschirm berühren muss. Darüber hinaus ist natürlich weiterhin der Anschluss von Maus und Tastatur per USB möglich.

Dual Core. Do more.

Fast alle verfügbaren Netbooks und All-in-one-PCs mit Atom-Prozessor verwenden die ursprüngliche Single-Core-Ausführung. Shuttle hebt sich dagegen mit seinem All-in-one-PC X 5000TB ab, indem es die leistungstärkere Dual-Core-Version Intel Atom 330 integriert. Dies führt zu einem spürbar besseren Reaktionsverhalten beim Arbeiten unter Windows, insbesondere bei Multithreading-Anwendungen.

All-in-one PC

Der Shuttle All-in-one PC X 5000TB integriert bereits die üblichen PC-Komponenten in einem Gerät, die bei herkömmlichen Desktop-PCs zusätzlich angeschafft werden müssen. Dies schließt z.B. folgende Komponenten mit ein: Webcam, Mikrofon, Mainboard, Display, Touchscreen-Eingabegerät, Wireless-LAN-Modul und Stereo-Lautsprecher. Das spart neben Geld auch Platz und sieht dabei viel aufgeräumter aus.

Klein und schick

Der Shuttle All-in-one PC X 5000TB hat mit nur 3,6cm Tiefe ein schlankes, kompaktes Design und bietet darüber hinaus eine erstklassige Funktionalität. Das dezente Design lässt zunächst nicht auf einen kompletten PC schließen. Dieser schlanke PC findet selbst unter engsten Verhältnissen immer einen Platz – ob als Blickfang auf dem Schreibtisch oder als Schmuckstück im Wohnzimmer.

Lüfterloses Netzteil

Externes, lüfterloses 65W-Netzteil für flüsterleisen Betrieb.



Kensington Diebstahlsicherung

Ein Drahtseil mit Öse wird um einen festen Gegenstand geschlungen und hat am anderen Ende ein Schloss, welches in einer ca. 3x7mm großen Öffnung am PC verankert wird. Das Schloss mit Drahtseil ist nicht im Lieferumfang enthalten.



VGA Anschluss

Dieser VGA-Anschluss dient zum Anschließen eines zweiten Displays oder eines Beamer, der im Klonemodus betrieben werden kann.



Tragegriff

Der Ständer des X 5000TB wurde idealerweise so konstruiert, dass er hochgeklappt auch als Tragegriff funktioniert. So lässt sich das Gerät leicht mit einer Hand transportieren.



VESA-Halterung

Wenn man den Ständer entfernt, kommen vier Gewindebohrungen zum Vorschein, an die sich eine handelsübliche 100mm VESA-Halterung (z.B. zur Wandmontage) montieren lässt.

Shuttle X 5000TB Black Übersicht (Anschlüsse, Buttons, etc.)

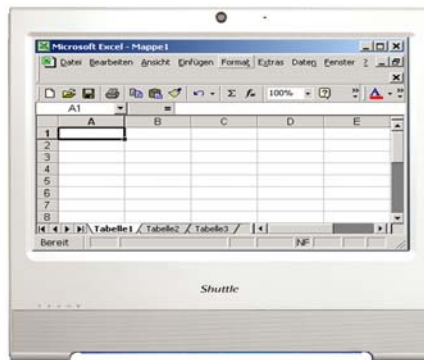


- | | | |
|---------------------------|-------------------------------------|-----------------------------|
| 1 Touchscreen LCD Display | 8 Stand (oder Griff) | 15 Eingang für das Netzteil |
| 2 Webcam | 9 Kensington Lock | 16 Cardreader |
| 3 Mikrofon | 10 Lüftungslöcher | 17 Audio Line-in |
| 4 Lautsprecher | 11 Ein-/Aus-Button | 18 Audio Line-out |
| 5 Anzeige-LEDs | 12 Stylus-Stift mit Halterung | 19 Mikrofon-Eingang |
| 6 VESA-Befestigung | 13 USB-Anschlüsse (5x) | 20 Gigabit LAN Port (RJ45) |
| 7 VGA-Ausgang | 14 Einstell-Buttons für das Display | |

Shuttle X 5000TB – Anwendungsbeispiele



Unterhaltung
Musik, Video, Foto-Galerie, TV*
*) TV Tuner USB Stick erforderlich



Büroarbeit
Banking, Shopping, Word/Excel



Steuerung
Überwachung, Heimautomatisierung, Steuergerät



Kassensystem
Produktauswahl, Kalkulation



Weiterbildung
In der Schule, zu Hause, für Kinder und Erwachsene



Kommunikation
Email, VoIP, Messenger, Blog, Videokonferenz



Präsentationen
Visuelle Werbepattform am POS, Unterhaltung, Anzeige von Informationen im öffentlichen Bereichen

Shuttle All-in-One PC X5000TB Black Spezifikation

Gehäuse	Farbe: Schwarz Abmessungen: 39,13 x 32,7 x 3,6 cm (BxHxT) 100mm-VESA-Montagemöglichkeit Befestigungsloch für Kensington Lock
Betriebs-system	Windows 7 Home Premium
Touchscreen	Bildschirm für Berührungseingabe mit dem Finger. Resistive Technologie für Ein-Finger-Bedienung (Single Touch) Mitgelieferter Eingabestift (Stylus pen) für den Touchscreen
15,6-Zoll Display	39,6cm/15,6" LCD Display, Seitenverhältnis: 16:9 Auflösung: 1366x768 = 1,05 Megapixel Regelbare Hintergrundbeleuchtung: Hochleistungs-LED OSD-Display-Einstellungen (On Screen Display)
Intel Atom Prozessor	Intel Atom Dual Core 330 Prozessor (Codename: Diamondville) 2x 1,6 GHz Kerntakt, 533 MHz FSB 2x 512kB L2-Cache Unterstützt Hyper-Threading (insgesamt 4 Threads) TDP = 8 Watt
Arbeits-speicher	2 GB DDR2-667 SO-DIMM Speicher (200 Pins) Unterstützt bis zu 2 Module DDR2-533/667 (max. 1GB pro Modul)
Chipsatz	Intel® 945GC+ICH7 Express Chipsatz
Festplatte	160GB Serial ATA II Festplatte, 6,35cm/2,5"-Format, 5400 U/min
Cardreader	Integrierter Cardreader zum Auslesen und Beschreiben von SD und SDHC Flash-Speicherkarten
Webcam	Integriertes Kameramodul mit 1,3 Megapixel Auflösung
Integrierte Grafik-funktion	Intel Graphics Media Accelerator 950 (GMA950) Verbessertes Datendurchsatz durch PCI-E x1-Anbindung 333MHz Taktfrequenz des Grafikprozessors DX8/DX9-Unterstützung mit erweiterten 3D-Funktionen Dynamic Video Memory Technology (DVMT) 3.0 Shared Memory max. 224MB Video-Ausgang: analoger 15-pol. D-Sub VGA Unterstützt zusätzlichen Monitor im Clone-Modus.

5.1 Kanal Sound, Mikrofon, Lautsprecher	<p>Audio Realtek® ALC 662 5.1-Kanal High-Definition Audio</p> <p>Drei analoge 3,5mm Audio-Anschlüsse:</p> <ol style="list-style-type: none"> 1) Line-out vorne (Kopfhörer) 2) Line-out hinten (umschaltbar auf Mikrofon-Eingang) 3) Line-out Mitte (umschaltbar auf Line-in) <p>Im Gehäuse integriert: Mikrofon und 2x 2W Lautsprecher</p>
Gigabit Netzwerk	<p>Realtek 8111C Ethernet Netzwerk-Controller (Gigabit)</p> <p>Unterstützt 100 / 1.000 MBit/s Datentransferrate</p> <p>Unterstützt Wake-on-LAN (WOL)</p>
Wireless LAN	<p>Unterstützt den Standard 802.11 b/g und Draft-n</p>
Anschlüsse	<p>VGA-Anschluss (D-Sub 15-pol., analog)</p> <p>5x USB 2.0</p> <p>GigaBit LAN (RJ45)</p> <p>Audio 5.1 Kanal (umschaltbar auf Mikrofon, Line-in, Line-out)</p>
LEDs und Buttons	<p>Festplatten-LED</p> <p>Audio Aufnahmepegel LED</p> <p>Ein-/Ausschaltbutton</p> <p>On Screen Display button (OSD)</p> <p>Regler für die Hintergrundbeleuchtung</p>
Netzteil	<p>Externes 65 Netzteil (lüfterlos)</p> <p>Eingang: 100-240V AC, 50-60Hz, Ausgang: 19V DC</p> <p>Abmessungen: 108x46x30mm, Farbe: Schwarz</p>
Zubehör	<p>Anwenderhandbuch</p> <p>Systemhandbuch</p> <p>Treiber CDROM</p> <p>Eingabestift (Stylus pen) für den Touchscreen</p> <p>Externes Netzteil</p>
Zertifikate	<p>Sicherheitszertifikate: UL TÜV, CB, BSMI</p> <p>EMI-Zertifikate: CE, FCC, BSMI, C-tick</p> <p>Weitere Zertifikate: Energy Star 4.0</p>
Umgebungsparameter	<p>Betriebstemperatur: 0-35°C</p> <p>Luftfeuchtigkeit: 0-60%</p>
Gewicht	<p>Nettogewicht: 3,6 kg</p>
Garantie	<p>24 Monate Pick-up-and-Return-Service</p>

Shuttle All-in-one-PC X50-Serie – Modellübersicht



Alle Ausführungen sind in den Farben **Schwarz und Weiß** erhältlich.

		Betriebssystem	Speicher	Festplatte	Strichcode
Online-Konfigurator (BTO)	X 5000T	Windows XP Professional Windows Vista Home Basic Windows Vista Business Windows 7	1 o. 2 GB	160-500GB	–
	X500V	openSUSE Linux	1 o. 2 GB	160-500GB	–
	X50XA	–	1 o. 2 GB	160-500GB	–
Feste Konfiguration	X 5000TA	Windows Vista Home Basic	2 GB	160 GB	White: 4046047101894 Black: 4046047101931
	X 5000TB	Windows 7	2 GB	160 GB	White: 4046047101986 Black: 4046047101993
	X500VA	openSUSE Linux	2 GB	160 GB	White: 4046047101948 Black: 4046047101955
	X50XB	–	2 GB	160 GB	White: 4046047101917 Black: 4046047101924
Barebone	X50 Barebone	–	–	–	White: 811686007593 Black: 811686002925

Stand: Oktober 2009