

### All-in-one Touchscreen-PC von Shuttle

Shuttle X 5000TA White ist ein All-in-one PC mit einem 39,6cm / 15,6-Zoll Touchscreen LCD-Display und einem Intel Atom 330 Dual-Core Prozessor. Dieser Rechner wurde für Heimanwender konzipiert, ausgestattet mit 2GB Speicher, einer 160GB-Festplatte und läuft mit dem Betriebssystem Windows Vista Home Basic. Zusammen mit der integrierten Intel GMA950 Grafikkarte steht ausreichend Performance für die täglichen Internet- und Büroanwendungen zur Verfügung. Integriert sind ebenso Komponenten wie Webcam, Stereo-Lautsprecher, Cardreader und WLAN. Mit dem Touchscreen als Bedienschnittstelle kann man auf weitere externe Komponenten verzichten und sofort loslegen!

## Shuttle All-in-one PC X5000TA White

2 GB Mem / 160GB HDD / Windows Vista



Touchscreen

Dual Core

Windows Vista Home Basic



### Besondere Merkmale

<b>All-in-one Design</b>	<ul style="list-style-type: none"> <li>Voll ausgestatteter All-in-one PC mit Display</li> <li>Klein: 39,1 x 32,7 x 3,6 cm (BHT)</li> <li>Klappständer auch als Griff verwendbar</li> <li>Externes, lüfterloses Netzteil (65W)</li> </ul>
<b>CPU &amp; Chipatz</b>	<ul style="list-style-type: none"> <li>CPU: Intel ATOM 330 Dual Core</li> <li>Chipsatz: Intel 945GC + ICH7</li> </ul>
<b>Speicher</b>	<ul style="list-style-type: none"> <li>2 GB DDR2 SO-DIMM memory</li> <li>160 GB 6,35cm/2,5"SATA-Festplatte</li> </ul>
<b>Betriebs-system</b>	<ul style="list-style-type: none"> <li>Windows Vista Home Basic</li> </ul>
<b>Display &amp; Grafik</b>	<ul style="list-style-type: none"> <li>39,6cm/15,6" Touchscreen (1366x768)</li> <li>Intel GMA950 Grafikkarte, 224MB UMA</li> <li>VGA Video-Ausgang (Clone-Modus)</li> </ul>
<b>Anschlüsse</b>	<ul style="list-style-type: none"> <li>5x USB</li> <li>Audio: Mikrophon, Line-in/out oder 5.1-Kanal</li> <li>Gigabit LAN, Wireless LAN (Draft-n)</li> </ul>
<b>Weitere integrierte Komponenten</b>	<ul style="list-style-type: none"> <li>SD Cardreader</li> <li>1,3 Megapixel Webcam</li> <li>2x 2W Lautsprecher</li> <li>Mikrofon</li> <li>Befestigungsmöglichkeit für VESA-Halterung</li> </ul>
<b>Anwendung</b>	<ul style="list-style-type: none"> <li>Basic, Home Media</li> </ul>
<b>Garantie</b>	<ul style="list-style-type: none"> <li>24 Monate Pick-up-and-Return-Service</li> </ul>



Produktname: Shuttle All-in-One PC X 5000TA White  
Shuttle Bestellnummer: PAT-X0500TA1



Die Bilder dienen nur zur Illustration.

## Shuttle All-in-one-PC X 5000TA White – Top-Leistungsmerkmale



### Steuern Sie Ihre Software mit dem Finger

Der Touchscreen ist eines der einfachsten Eingabegeräte und deshalb die erste Wahl für eine Vielzahl von Anwendungen, wo eine einfache Interaktion zwischen Mensch und PC erforderlich ist. Mit einem Touchscreen kann auf Informationen einfacher und schneller zugegriffen werden, da der Anwender für seine Auswahl lediglich intuitiv den Bildschirm berühren muss. Darüber hinaus ist natürlich weiterhin der Anschluss von Maus und Tastatur per USB möglich.



### Dual Core. Do more.

Fast alle verfügbaren Netbooks und All-in-one-PCs mit Atom-Prozessor verwenden die ursprüngliche Single-Core-Ausführung. Shuttle hebt sich dagegen mit seinem All-in-one-PC X 5000TA ab, indem es die leistungsstärkere Dual-Core-Version Intel Atom 330 integriert. Dies führt zu einem spürbar besseren Reaktionsverhalten beim Arbeiten unter Windows, insbesondere bei Multithreading-Anwendungen.



### All-in-one PC

Der Shuttle All-in-one PC X 5000TA integriert bereits die üblichen PC-Komponenten in einem Gerät, die bei herkömmlichen Desktop-PCs zusätzlich angeschafft werden müssen. Dies schließt z.B. folgende Komponenten mit ein: Webcam, Mikrofon, Mainboard, Display, Touchscreen-Eingabegerät, Wireless-LAN-Modul und Stereo-Lautsprecher. Das spart neben Geld auch Platz und sieht dabei viel aufgeräumter aus.



### Klein und schick

Der Shuttle All-in-one PC X 5000TA hat mit nur 3,6cm Tiefe ein schlankes, kompaktes Design und bietet darüber hinaus eine erstklassige Funktionalität. Das dezente Design lässt zunächst nicht auf einen kompletten PC schließen. Dieser schlanke PC findet selbst unter engsten Verhältnissen immer einen Platz – ob als Blickfang auf dem Schreibtisch oder als Schmuckstück im Wohnzimmer.



### Lüfterloses Netzteil

Externes, lüfterloses 65W-Netzteil für flüsterleisen Betrieb.



### Kensington Diebstahlsicherung

Ein Drahtseil mit Öse wird um einen festen Gegenstand geschlungen und hat am anderen Ende ein Schloss, welches in einer ca. 3x7mm großen Öffnung am PC verankert wird. Das Schloss mit Drahtseil ist nicht im Lieferumfang enthalten.



### VGA Anschluss

Dieser VGA-Anschluss dient zum Anschließen eines zweiten Displays oder eines Beamers, der im Klonemodus betrieben werden kann.



### Tragegriff

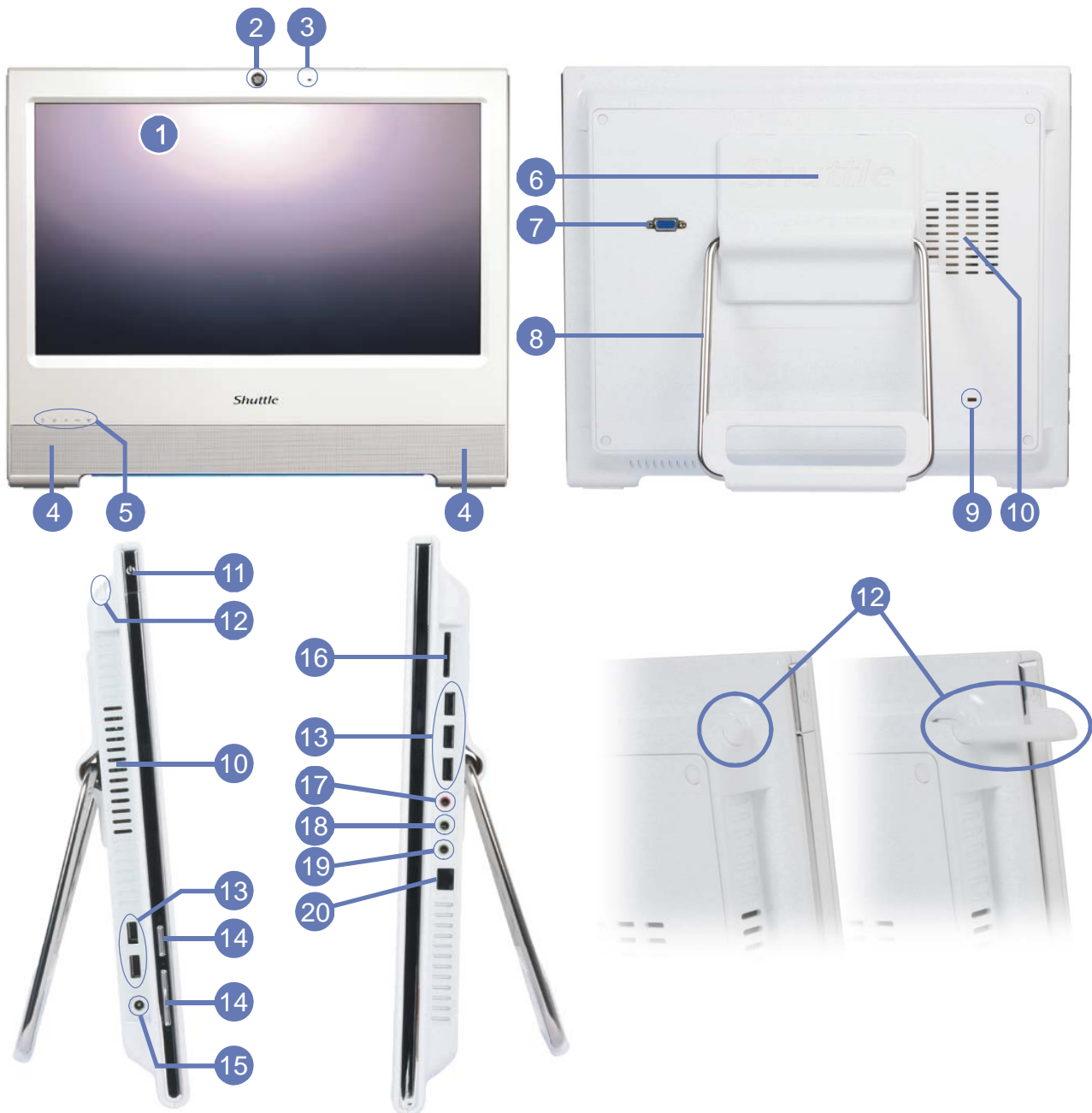
Der Ständer des X 5000TA wurde idealerweise so konstruiert, dass er hochgeklappt auch als Tragegriff funktioniert. So lässt sich das Gerät leicht mit einer Hand transportieren.



### VESA-Halterung

Wenn man den Ständer entfernt, kommen vier Gewindebohrungen zum Vorschein, an die sich eine handelsübliche 100mm VESA-Halterung (z.B. zur Wandmontage) montieren lässt.

Shuttle X5000TA White Übersicht (Anschlüsse, Buttons, etc.)



- 1 Touchscreen LCD Display
- 2 Webcam
- 3 Mikrofon
- 4 Lautsprecher
- 5 Anzeige-LEDs
- 6 VESA-Befestigung
- 7 VGA-Ausgang

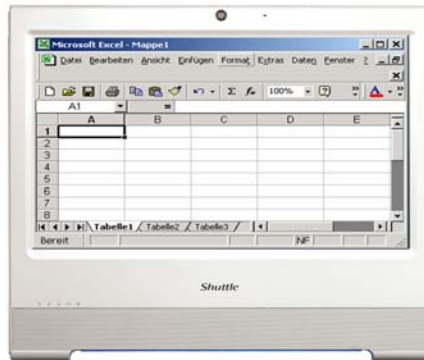
- 8 Stand (oder Griff)
- 9 Kensington Lock
- 10 Lüftungslöcher
- 11 Ein-/Aus-Button
- 12 Stylus-Stift mit Halterung
- 13 USB-Anschlüsse (5x)
- 14 Einstell-Buttons für das Display

- 15 Eingang für das Netzteil
- 16 Cardreader
- 17 Audio Line-in
- 18 Audio Line-out
- 19 Mikrofon-Eingang
- 20 Gigabit LAN Port (RJ45)

Shuttle X 5000TA – Anwendungsbeispiele



**Unterhaltung**  
Musik, Video, Foto-Galerie, TV\*  
\*) TV Tuner USB Stick erforderlich



**Büroarbeit**  
Banking, Shopping, Word/Excel



**Steuerung**  
Überwachung, Heimautomatisierung, Steuergerät



**Kassensystem**  
Produktauswahl, Kalkulation



**Weiterbildung**  
In der Schule, zu Hause, für Kinder und Erwachsene



**Kommunikation**  
Email, VoIP, Messenger, Blog, Videokonferenz



**Präsentationen**  
Visuelle Werbepattform am POS, Unterhaltung, Anzeige von Informationen im öffentlichen Bereichen

## Shuttle All-in-One PC X5000TA White Spezifikation

<b>Gehäuse</b>	Farbe: weiß Abmessungen: 39,13 x 32,7 x 3,6 cm (BxHxT) 100mm-VESA-Montagemöglichkeit Befestigungsloch für Kensington Lock
<b>Betriebs-system</b>	Windows Vista Home Basic
<b>Touchscreen</b>	Bildschirm für Berührungseingabe mit dem Finger. Resistive Technologie für Ein-Finger-Bedienung (Single Touch) Mitgelieferter Eingabestift (Stylus pen) für den Touchscreen
<b>15,6-Zoll Display</b>	39,6cm/15,6" LCD Display, Seitenverhältnis: 16:9 Auflösung: 1366x768 = 1,05 Megapixel Regelbare Hintergrundbeleuchtung: Hochleistungs-LED OSD-Display-Einstellungen (On Screen Display)
<b>Intel Atom Prozessor</b>	Intel Atom Dual Core 330 Prozessor (Codename: Diamondville) 2x 1,6 GHz Kerntakt, 533 MHz FSB 2x 512kB L2-Cache Unterstützt Hyper-Threading (insgesamt 4 Threads) TDP = 8 Watt
<b>Arbeits-speicher</b>	2 GB DDR2 SO-DIMM Speicher (200 Pins) Unterstützt bis zu 2 Module DDR2-533/667 (max. 1GB pro Modul)
<b>Chipsatz</b>	Intel® 945GC+ICH7 Express Chipsatz
<b>Festplatte</b>	160GB Serial ATA II Festplatte, 6,35cm/2,5"-Format, 5400 U/min
<b>Cardreader</b>	Integrierter Cardreader zum Auslesen und Beschreiben von SD und SDHC Flash-Speicherkarten
<b>Webcam</b>	Integriertes Kameramodul mit 1,3 Megapixel Auflösung
<b>Integrierte Grafik-funktion</b>	Intel Graphics Media Accelerator 950 (GMA950) Verbessertes Datendurchsatz durch PCI-E x1-Anbindung 333MHz Taktfrequenz des Grafikprozessors DX8/DX9-Unterstützung mit erweiterten 3D-Funktionen Dynamic Video Memory Technology (DVMT) 3.0 Shared Memory max. 224MB Video-Ausgang: analoger 15-pol. D-Sub VGA Unterstützt zusätzlichen Monitor im Clone-Modus.

<b>5.1 Kanal Sound, Mikrofon, Lautsprecher</b>	<p>Audio Realtek® ALC 662 5.1-Kanal High-Definition Audio</p> <p>Drei analoge 3,5mm Audio-Anschlüsse:</p> <ol style="list-style-type: none"> <li>1) Line-out vorne (Kopfhörer)</li> <li>2) Line-out hinten (umschaltbar auf Mikrofon-Eingang)</li> <li>3) Line-out Mitte (umschaltbar auf Line-in)</li> </ol> <p>Im Gehäuse integriert: Mikrofon und 2x 2W Lautsprecher</p>
<b>Gigabit Netzwerk</b>	<p>Realtek 8111C Ethernet Netzwerk-Controller (Gigabit)</p> <p>Unterstützt 100 / 1.000 MBit/s Datentransferrate</p> <p>Unterstützt Wake-on-LAN (WOL)</p>
<b>Wireless LAN</b>	<p>Unterstützt den Standard 802.11 b/g und Draft-n</p>
<b>Anschlüsse</b>	<p>VGA-Anschluss (D-Sub 15-pol., analog)</p> <p>5x USB 2.0</p> <p>GigaBit LAN (RJ45)</p> <p>Audio 5.1 Kanal (umschaltbar auf Mikrofon, Line-in, Line-out)</p>
<b>LEDs und Buttons</b>	<p>Festplatten-LED</p> <p>Audio Aufnahmepegel LED</p> <p>Ein-/Ausschaltbutton</p> <p>On Screen Display button (OSD)</p> <p>Regler für die Hintergrundbeleuchtung</p>
<b>Netzteil</b>	<p>Externes 65 Netzteil (lüfterlos)</p> <p>Eingang: 100-240V AC, 50-60Hz, Ausgang: 19V DC</p> <p>Abmessungen: 108x46x30mm, Farbe: Schwarz</p>
<b>Zubehör</b>	<p>Anwenderhandbuch</p> <p>Systemhandbuch</p> <p>Treiber CDROM</p> <p>Recovery CDROM</p> <p>Eingabestift (Stylus pen) für den Touchscreen</p> <p>Externes Netzteil</p>
<b>Zertifikate</b>	<p>Sicherheitszertifikate: UL TÜV, CB, BSMI</p> <p>EMI-Zertifikate: CE, FCC, BSMI, C-tick</p> <p>Weitere Zertifikate: Energy Star 4.0</p>
<b>Umgebungsparameter</b>	<p>Betriebstemperatur: 0-35°C</p> <p>Luftfeuchtigkeit: 0-60%</p>
<b>Gewicht</b>	<p>Nettogewicht: 3,6 kg</p>
<b>Garantie</b>	<p>24 Monate Pick-up-and-Return-Service</p>

Shuttle All-in-one-PC X50-Serie – Modellübersicht



Alle Ausführungen sind in den Farben **Schwarz und Weiß** erhältlich.

		Betriebssystem	Speicher	Festplatte	Strichcode
<b>Online-Konfigurator (BTO)</b>	<b>X 5000T</b>	Windows XP Professional Windows Vista Home Basic Windows Vista Business Windows 7	1 o. 2 GB	160-500GB	–
	<b>X500V</b>	openSUSE Linux	1 o. 2 GB	160-500GB	–
	<b>X50XA</b>	–	1 o. 2 GB	160-500GB	–
<b>Feste Konfiguration</b>	<b>X 5000TA</b>	Windows Vista Home Basic	2 GB	160 GB	White: 4046047101894 Black: 4046047101931
	<b>X 5000TB</b>	Windows 7	2 GB	160 GB	White: 4046047101986 Black: 4046047101993
	<b>X500VA</b>	openSUSE Linux	2 GB	160 GB	White: 4046047101948 Black: 4046047101955
	<b>X50XB</b>	–	2 GB	160 GB	White: 4046047101917 Black: 4046047101924
<b>Barebone</b>	<b>X50 Barebone</b>	–	–	–	White: 811686007593 Black: 811686002925

Stand: Oktober 2009