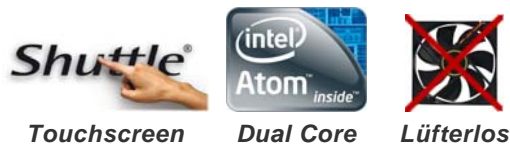


### All-in-one Touchscreen Barebone PC

Das Shuttle X50V3 Barebone ist ein All-in-one PC mit einem 39,6cm (15,6-Zoll) Touchscreen LCD-Display und einem Intel Dual-Core Atom-Prozessor D2700. Die Ausführung ist für Hardware-Experten gedacht, die den Vorteil eines vormontierten Systems nutzen, aber einige Schlüsselkomponenten wie Speicher, Festplatte/SSD und Betriebssystem nach eigenen Vorstellungen auswählen möchten. Zusammen mit der integrierten Grafikkarte steht ausreichend Performance für die täglichen Internet- und Büroanwendungen zur Verfügung. Integriert sind ebenso Komponenten wie 2.0MP Webcam, Stereo-Lautsprecher, Cardreader und WLAN. Ein externes Display kann über HDMI oder D-Sub angeschlossen werden. Dank des Touchscreens als Bedienschnittstelle werden externe Eingabegeräte überflüssig. Mit dem optionalen Zubehör PCL69 lassen sich weitere Anschlüsse nachrüsten: 2x RS232 (seriell) und 1x LPT (parallel).

### Shuttle All-in-One PC X50v3 Schwarz Barebone



#### Besondere Merkmale

<b>All-in-one Design</b>	<ul style="list-style-type: none"> <li>All-in-one PC Barebone mit Display</li> <li>Klein: 39,1 x 32,7 x 4,2 cm (BHT)</li> <li>Klappständer auch als Griff verwendbar</li> <li>Kompatibel zu 10x10cm VESA-Halterung</li> <li>Externes, lüfterloses Netzteil (40W)</li> </ul>
<b>Display &amp; Grafik</b>	<ul style="list-style-type: none"> <li>39,6cm (15,6") resistiver Touchscreen mit 1366x768 Auflösung</li> <li>Integrierte Grafikkarte (GMA3650, DX9)</li> <li>HDMI + D-Sub/VGA Video-Ausgänge</li> </ul>
<b>CPU &amp; Chipsatz</b>	<ul style="list-style-type: none"> <li>CPU: Intel ATOM D2700 Dual Core 2,13 GHz</li> <li>Chipsatz: NM10 (Plattform Controller Hub)</li> </ul>
<b>Speicher (nicht enthalten)</b>	<ul style="list-style-type: none"> <li>Unterstützt DDR3-800/1066 (oder höher) 2x 204 Pin SO-DIMMs, gesamt max. 4GB</li> <li>Unterstützt 1x 6,35cm/2,5" Festplatte / SSD</li> </ul>
<b>Betriebssystem</b>	<ul style="list-style-type: none"> <li>Ohne Betriebssystem</li> <li>Kompatibel mit Windows 7, 32 Bit</li> </ul>
<b>Anschlüsse</b>	<ul style="list-style-type: none"> <li>HDMI, D-Sub, 4x USB, Mikrofon-in, Line-out</li> <li>Netzwerk-Anschluss, Wireless LAN (n)</li> <li>Optional: 2x RS232, 1x LPT (PCL69)</li> </ul>
<b>Weitere integrierte Komponenten</b>	<ul style="list-style-type: none"> <li>SD Cardreader</li> <li>2,0 Megapixel Webcam</li> <li>2x 2W Lautsprecher</li> <li>Hochwertiges Kondensator-Mikrofon</li> </ul>
<b>Netzteil</b>	<ul style="list-style-type: none"> <li>40W, lüfterlos, Energy Star 5 konform</li> </ul>
<b>Garantie</b>	<ul style="list-style-type: none"> <li>24 Monate Bring-in Service</li> </ul>



Shuttle Bestellnummer:  
PAB-X50V312

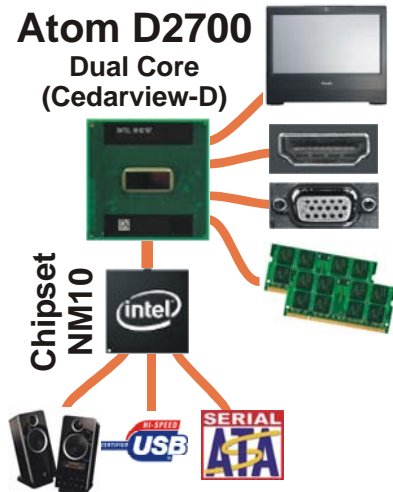
## Shuttle Barebone X50V3 –Leistungsmerkmale



### Steuern Sie Ihre Software mit dem Finger

Der Touchscreen ist eines der einfachsten Eingabegeräte und deshalb die erste Wahl für eine Vielzahl von Anwendungen, wo eine einfache Interaktion zwischen Mensch und PC erforderlich ist. Mit einem Touchscreen kann auf Informationen einfacher und schneller zugegriffen werden, da der Anwender für seine Auswahl lediglich intuitiv den Bildschirm berühren muss. Darüber hinaus ist natürlich weiterhin der Anschluss von Maus und Tastatur per USB möglich.

### Atom D2700 Dual Core (Cedarview-D)



### Der Atom D2700 Prozessor integriert den Grafikkern

Shuttle X50V3 ist mit Intels Atom-Prozessor D2700 ausgestattet (Codename: Cedarview). Er integriert auch die Grafikeinheit mit HDMI- und D-Sub-Ausgang und den Speichercontroller, wodurch die Verlustleistung verringert und der Speicherzugriff beschleunigt wird. Der Prozessor ist mit der Southbridge NM10 verbunden.

### Dual Core. Do more.

Viele verfügbare Netbooks und All-in-one-PCs mit Atom-Prozessor verwenden die Single-Core-Ausführung. Shuttle hebt sich dagegen mit seinem All-in-one-PC Barebone ab, indem es die leistungsstärkere Dual-Core-Version Intel Atom D2700 integriert. Dies führt zu einem spürbar besseren Reaktionsverhalten beim Arbeiten unter Windows, insbesondere bei Multithreading-Anwendungen.



### Energiesparend, umweltfreundlich

Die neue X50V3 Version mit Intel Atom D2700 Dual-Core Prozessor und einem ENERGY STAR 5.0 konformen Netzteil nimmt nur etwa zwischen 20 und 27 Watt aus dem Stromnetz auf (mit 4GB RAM und 500GB Festplatte).

### Was bedeutet "Barebone"?

Das Shuttle X50V3 Barebone ist für Hardware-Experten gedacht, die den Vorteil eines vormontierten Systems nutzen möchten, aber einige Schlüsselkomponenten wie Speicher, Festplatte und Betriebssystem nach eigenen Vorstellungen auswählen möchten. Um ein vollständiges PC-System zu erhalten, müssen in diesem Fall folgende Komponenten installiert werden:

- eine 6,35cm/2,5" Serial-ATA-Festplatte oder SSD
- ein oder zwei DDR3-667/800 SO-DIMM Speichermodule (204 Pins)
- optional eine USB-Tastatur und USB-Maus
- Windows 7 (32 Bit) Betriebssystem: Home Premium oder Professional



### All-in-one PC

Das Shuttle X50V3 Barebone integriert bereits die üblichen PC-Komponenten in einem Gerät, die bei herkömmlichen Desktop-PCs zusätzlich angeschafft werden müssen. Dies schließt z.B. folgende Komponenten mit ein: Webcam, Mikrophon, Mainboard, Display, Touchscreen-Eingabegerät, Wireless-LAN-Modul und Stereo-Lautsprecher. Das spart neben Geld auch Platz und sieht dabei viel aufgeräumter aus.





### HDMI und D-Sub/VGA Anschluss

Der digitale HDMI-Anschluss oder der analoge D-Sub/VGA-Anschluss dient zum Anschließen eines zweiten Displays oder eines Beamer. Die integrierte Grafikeinheit unterstützt Clone-Modus oder erweiterten Modus.



### Webcam and Mikrofon integriert

Mit der eingebauten 2,0 Megapixel Webcam und dem Mikrofon ist es ein Leichtes, Bilder oder Live-Videostreams im Internet zu veröffentlichen – und man kann in Echtzeit mit Freunden, Verwandten und Kollegen per Bild und Ton kommunizieren.



### Klein und schick

Das Shuttle X50V3 Barebone hat mit nur 3,6cm Tiefe ein schlankes, kompaktes Design und bietet darüber hinaus eine erstklassige Funktionalität. Das dezente Design lässt zunächst nicht auf einen kompletten PC schließen. Dieser schlanke PC findet selbst unter engsten Verhältnissen immer einen Platz – ob als Blickfang auf dem Schreibtisch oder als Schmuckstück im Wohnzimmer.



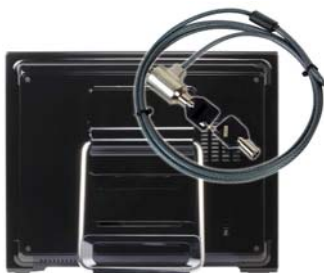
### Lüfterlos und mit 22dBA nahezu geräuschlos

Das Shuttle X50V3 hat ein lüfterloses Kühlsystem aus einer Kombination aus Kühlkörpern und Wärmepads. Somit ist es nicht nur leise, sondern es wird auch kein Staub angesaugt.



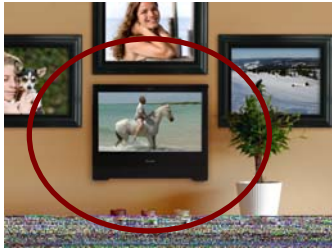
### Tragegriff

Der Ständer wurde idealerweise so konstruiert, dass er hochgeklappt auch als Tragegriff funktioniert. So lässt sich das Gerät leicht mit einer Hand transportieren.



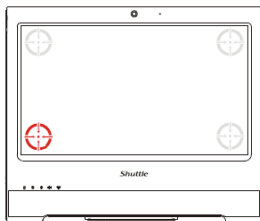
### Kensington Diebstahlsicherung

Ein Drahtseil mit Öse wird um einen festen Gegenstand geschlungen und hat am anderen Ende ein Schloss, welches in einer ca. 3x7mm großen Öffnung am PC verankert wird. Das Schloss mit Drahtseil ist nicht im Lieferumfang enthalten.



### VESA-Halterung

Wenn man den Ständer entfernt, kommen vier Gewindebohrungen zum Vorschein, an die sich eine handelsübliche 100mm VESA-Halterung (z.B. zur Wandmontage) montieren lässt.



### Vier-Punkt-Touchscreen-Kalibrierung

Der X50V3 All-in-One-PC ist mit einem präzisen Touchscreen ausgestattet. Dieser kann auf einfache Weise durch vierfaches Antippen des Bildschirms mit dem Stylus-Eingabestift kalibriert werden. Mit dieser Vier-Punkt-Kalibrierung mittels eGalax touch Software können auch Programme mit einer anspruchsvollen grafischen Benutzerschnittstelle (GUI) verwendet werden, die präzise Eingaben für ihre Buttons, Icons oder Scrollbalken benötigen.



### Serielle und parallele Schnittstellen (optional)

Im industriellen Umfeld sind serielle und parallele Schnittstellen für einige Anwendungen gefragt. Auf der Rückseite des X50V3 können daher optional eine parallele und zwei serielle Schnittstellen nachgerüstet werden (Zubehör PLC69).



### Winziges Netzteil

Das externe 40W-Netzteil arbeitet praktisch lautlos und verschwindet dank seiner geringen Abmessungen unauffällig hinter dem Schreibtisch.

Abmessungen: 89,5 x 37 x 26,5 mm (LBH) = 88ml



### 24/7 Dauerbetrieb

Der Shuttle All-in-One PC X50V3 ist offiziell für den 24-Stunden-Dauerbetrieb (24/7) freigegeben. Dank seiner niedrigen Verlustleistung und der passiven Kühlung ist dieser PC besonders zuverlässig und somit ideal verwendbar für Digital-Signage- und POI/POS-Anwendungen.

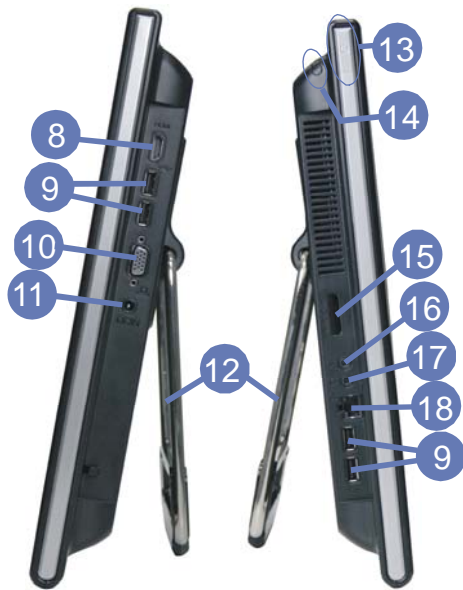
#### Voraussetzungen für den Dauerbetrieb:

- Umgebungstemperatur im Betrieb: 5-35°C
- Luftfeuchtigkeit im Betrieb: 10-80% (nicht kondensierend)
- Freie Luftzirkulation in der Umgebung des PCs
- frei zugängliche Lüftungslöcher am Gerät
- Falls eine Festplatte eingebaut wird, so muss diese vom Hersteller ebenfalls für den 24/7-Betrieb zugelassen worden sein.

Shuttle X50V3 Barebone Übersicht (Anschlüsse, Buttons, etc.)



- 1 Touchscreen LCD Display
- 2 Webcam
- 3 Mikrofon
- 4 Betriebsanzeige-LED
- 5 Festplatten LED-Anzeige
- 6 Wireless LAN LED-Anzeige
- 7 Stereo Lautsprecher
- 8 HDMI Video-Ausgang
- 9 4x USB 2.0 Anschlüsse
- 10 D-Sub VGA Video-Ausgang
- 11 Eingang für das Netzteil
- 12 Ständer (Griff)
- 13 Einschalt-Button
- 14 Stylus-Stift mit Halterung
- 15 Cardreader
- 16 Mikrofon-Eingang
- 17 Kopfhörer-Ausgang (Line-out)
- 18 RJ45 Netzwerk-Anschluss
- 19 Kensington Lock Öffnung
- 20 Vesa Befestigung
- 21 2x COM, 1x Par. Ports  
(= optionales Zubehör PCL69)

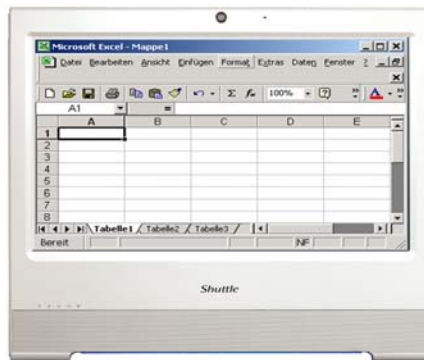


©2012 Shuttle Computer Handels GmbH (Germany). Änderungen ohne Ankündigung vorbehalten. Abbildungen dienen nur zur Illustration.

Shuttle X50V3 Barebone – Anwendungsbeispiele



**Unterhaltung**  
Musik, Video, Foto-Galerie, TV\*  
\*) TV Tuner USB Stick erforderlich



**Büroarbeit**  
Banking, Shopping, Word/Excel



**Steuerung**  
Überwachung, Heimautomatisierung, Steuergerät



**Kassensystem**  
Produktauswahl, Kalkulation



**Weiterbildung**  
In der Schule, zu Hause, für Kinder und Erwachsene



**Kommunikation**  
Email, VoIP, Messenger, Blog, Videokonferenz



**Präsentationen**  
Visuelle Werbepattform am POS, Unterhaltung, Anzeige von Informationen im öffentlichen Bereichen

## Shuttle X50V3 Barebone Schwarz – Spezifikation

<i>Lüfterlos und leise</i>	<p>Passive Kühlung, keine Lüftergeräusche                  Ideal für geräuschsensible Umgebungen                  Weniger Verunreinigungen durch Staub - dadurch praktisch wartungsfrei</p>
<i>Gehäuse</i>	<p>Farbe: Schwarz, matt / nicht glänzend                  Abmessungen: 39,13 x 32,7 x 4,2 cm (BxHxT)                  100mm-VESA-Befestigung                  Befestigungsloch für Kensington Lock                  Gewicht: 2,93 kg netto, 4,2 kg brutto</p>
<i>Betriebs-system</i>	<p>Dieses System wird ohne Betriebssystem ausgeliefert.                  Es ist kompatibel mit Windows 7 32-Bit-Version</p>
<i>Touchscreen</i>	<p>Bildschirm für Berührungseingabe mit dem Finger.                  Resistive Technologie für Ein-Finger-Bedienung (Single Touch)                  Mitgelieferter Eingabestift (Stylus Pen) für den Touchscreen</p>
<i>39,6cm (15,6-Zoll) Display</i>	<p>39,6cm/15,6" LCD Display, Seitenverhältnis: 16:9 Wide Screen                  Auflösung: 1366x768 = 1,05 Megapixel                  Hintergrundbeleuchtung: Hochleistungs-LED</p>
<i>Intel Atom Prozessor</i>	<p>Intel Dual Core Atom Prozessor D2700 (Codename: Cedarview)                  Intel Hyper-Threading-Technologie: zwei Threads pro Kern                  32 nm Herstellungstechnologie, Micro-FCBGA11-Gehäuse                  Intel 64 Architektur, Kerntaktfrequenz: 2,13 GHz                  L2-Cache: 1024kB, TDP: 10W                  Unterstützt SSE2, SSE3, SSSE3, Execute Disable Bit                  Integrierte Northbridge mit Speicher- und Grafik-Controller                  Passive Kühlung ohne Lüfter</p>
<i>Integrierte Grafik</i>	<p>Die Grafikfunktion (GPU) ist im Prozessor integriert                  Intel GMA 3650, Basis-Taktfrequenz: 640MHz                  Unterstützt DirectX 9                  Maximaler Shared Memory: 8MB pre-allocated plus 384MB Video Memory Technology (DVMT)                  Zwei Video-Ausgänge: HDMI v1.3 und D-Sub (VGA)                  Unterstützt gleichzeitige Bildausgabe auf max. zwei Displays im Clone-Modus oder im erweiterten Modus</p>
<i>Chipsatz / Southbridge</i>	<p>Intel® NM10 Express Chipsatz                  Platform Controller Hub (PCH)                  Codename: Tiger Point</p>

©2012 Shuttle Computer Handels GmbH (Germany). Änderungen ohne Ankündigung vorbehalten. Abbildungen dienen nur zur Illustration.

<b>BIOS</b>	<p>AMI BIOS im 8Mbit Flash ROM unterstützt PnP, ACPI 2.0</p> <p>Unterstützt das Booten von einer externen Speicherkarte über USB</p> <p>Unterstützt die Funktion "Einschalten nach Stromausfall" und "always on/off"</p> <p>Unterstützt Wake-on-LAN (WOL) aus den S3, S3, S5 ACPI Modi</p> <p>Unterstützt das Unified Extensible Firmware Interface (UEFI)</p>																														
<b>Speicher</b>	<p>2x SO-DIMM-Steckplätze mit 204 Pins, Single-Channel</p> <p>Unterstützt Speichermodule mit max. 4 GB.</p> <p>Unterstützt insgesamt max. 4 GB Speicher (1x 4GB oder 2x 2GB).</p> <p>Es werden nur unbuffered Module ohne ECC unterstützt.</p> <p>Unterstützt DDR3-800 (PC3-6400) und DDR3-1066 (PC3-8500)</p> <table border="1"> <thead> <tr> <th>Chipname</th> <th>Modul</th> <th>Speichertakt</th> <th>I/O-Takt</th> <th>Effektiver Takt</th> </tr> </thead> <tbody> <tr> <td>DDR3-667</td> <td>PC3-5300</td> <td>83 MHz</td> <td>333 MHz</td> <td>667 MHz</td> </tr> <tr> <td>DDR3-800</td> <td>PC3-6400</td> <td>100 MHz</td> <td>400 MHz</td> <td>800 MHz</td> </tr> <tr> <td>DDR3-1066</td> <td>PC3-8500</td> <td>133 MHz</td> <td>533 MHz</td> <td>1066 MHz</td> </tr> <tr> <td>DDR3-1333</td> <td>PC3-10667</td> <td>166 MHz</td> <td>667 MHz</td> <td>1333 MHz</td> </tr> <tr> <td>DDR3-1600</td> <td>PC3-12800</td> <td>200 MHz</td> <td>800 MHz</td> <td>1600 MHz</td> </tr> </tbody> </table> <p>*) Es können auch Speichermodule verwendet werden, die für höhere Taktfrequenzen als 1066MHz ausgelegt sind. DDR3-1333/1600-Speicher werden dann effektiv mit 1066MHz betrieben.</p>	Chipname	Modul	Speichertakt	I/O-Takt	Effektiver Takt	DDR3-667	PC3-5300	83 MHz	333 MHz	667 MHz	DDR3-800	PC3-6400	100 MHz	400 MHz	800 MHz	DDR3-1066	PC3-8500	133 MHz	533 MHz	1066 MHz	DDR3-1333	PC3-10667	166 MHz	667 MHz	1333 MHz	DDR3-1600	PC3-12800	200 MHz	800 MHz	1600 MHz
Chipname	Modul	Speichertakt	I/O-Takt	Effektiver Takt																											
DDR3-667	PC3-5300	83 MHz	333 MHz	667 MHz																											
DDR3-800	PC3-6400	100 MHz	400 MHz	800 MHz																											
DDR3-1066	PC3-8500	133 MHz	533 MHz	1066 MHz																											
DDR3-1333	PC3-10667	166 MHz	667 MHz	1333 MHz																											
DDR3-1600	PC3-12800	200 MHz	800 MHz	1600 MHz																											
<b>Festplatte oder SSD</b>	<p>Unterstützt eine Serial ATA Festplatte (max. 5400 U/min) oder ein SATA-SSD-Laufwerk im 6,35cm/2,5"-Format</p> <p>Die SATA 2.0 Schnittstelle unterstützt bis zu 300MB/s Datenrate</p> <p>Unterstützt Laufwerke mit einer Bauhöhe von bis zu 12,5 mm</p> <p>Unterstützt das Unified Extensible Firmware Interface (UEFI)</p>																														
<b>Cardreader</b>	<p>Integrierter Cardreader zum Auslesen und Beschreiben von SD, SDHC und SDXC Flash-Speicherkarten</p>																														
<b>Webcam</b>	<p>Integriertes Kameramodul mit 2.0 Megapixel (1600x1200) Auflösung</p>																														
<b>Mikrofon, Lautsprecher</b>	<p>Im Gehäuse integriert: Kondensator-Mikrofon und 2x 2W Lautsprecher</p>																														
<b>Audio-funktion</b>	<p>IDT92HD81 Audio Codec unterstützt den Azalia-Standard</p> <p>Zwei analoge 3,5mm Audio-Anschlüsse:</p> <ol style="list-style-type: none"> <li>1) Line-out (Kopfhörer)</li> <li>2) Mikrofon-Eingang</li> </ol> <p>Digital Audio wird über den HDMI-Ausgang ausgegeben.</p>																														
<b>Netzwerk</b>	<p>RJ45-Anschluss unterstützt Gigabit LAN mit 10/100/1000 Mbit/sek.</p> <p>Netzwerk-Controller JMC251</p> <p>Unterstützt Wake-on-LAN (WOL) aus den S3, S3, S5 ACPI Modi</p>																														
<b>Wireless LAN</b>	<p>Unterstützt IEEE 802.11b/g/n, max. 150Mbps Up-/Downstream</p> <p>Sicherheit: WPA/WPA2(-PSK), WEP 64/128bit, IEEE 802.11x/i</p> <p>Mini-PCIe-Karte (halbe Baugröße)</p>																														



<b>Anschlüsse</b>	<p>HDMI 1.3 (unterstützt digital Video und digital Audio)  VGA-Anschluss (D-Sub 15-pol., analog)  4x USB 2.0 (2x links, 2x rechts)  Netzwerk (RJ45)  Audio Line-out (Kopfhörer), Mikrofon-Eingang  Eingang für externes Netzteil  optional: 2x COM, 1xLPT (Zubehör: PCL69)</p>
<b>LEDs und Buttons</b>	<p>Ein-/Ausschaltbutton  Betriebsanzeige (blau)  Festplatten-LED (orange)  Wireless-LAN-LED (grün)</p>
<b>Netzteil</b>	<p>Externes 40W Netzteil (lüfterlos)  Energy Star 5 konform  Eingang (Wechselspannung): 100-240V AC, 50-60Hz  Ausgang: 19V DC, max. 2,1A  Abmessungen: 27 x 37 x 90 mm  DC-Stecker: 5,5/2,5mm (Außen/Innen-Durchmesser)</p>
<b>Zubehör im Lieferumfang</b>	<p>Kurzanleitung, Treiber-DVD, Externes Netzteil (40W), Netzanschlusskabel</p>
<b>Optionales Zubehör</b>	<p>COM/LPT-Adapter-Modul PCL69: 1x parallel und 2x seriell (RS-232)  Tragetasche PF55</p>
<b>24/7 Dauerbetrieb</b>	<p>Dieses Gerät ist offiziell für den 24-Stunden-Dauerbetrieb (24/7) freigegeben.  Voraussetzungen:  - Freie Luftzirkulation in der Umgebung des PCs  - Frei zugängliche Lüftungslöcher am Gerät.  - Falls eine Festplatte eingebaut wird, so muss diese vom Hersteller ebenfalls für den 24/7-Betrieb zugelassen worden sein. (max. eine Festplatte)</p>
<b>Zertifikate und Konformität</b>	<p>EMI-Zertifikate: CE, FCC, BSMI, C-Tick, CCC  Sicherheitszertifikate: CB, BSMI, ETL  Weitere Konformitäten: RoHS, Eup Lot6</p>
<b>Umgebungsparameter</b>	<p>Betriebstemperatur: 0-35°C  Luftfeuchtigkeit: 10-90%</p>
<b>Konformität</b>	<p>Dieses Gerät wird als informationstechnische Einrichtung (ITE) der Klasse B eingestuft und ist hauptsächlich für den Betrieb im Wohn- und Bürobereich vorgesehen. Durch das CE-Zeichen wird die Konformität mit den folgenden EU-Richtlinien bestätigt:  (1) EMV-Richtlinie 89/336/EWG Elektromagnetische Verträglichkeit  (2) Niederspannungsrichtlinie 73/23/EWG Elektrische Betriebsmittel zur Verwendung innerhalb bestimmter Spannungsgrenzen  [1] Das Unified Extensible Firmware Interface (UEFI) ist erforderlich zum Booten von großen Festplatten (&gt;2,2 TB) unter einer 64-Bit Windows-Version wie Windows 7, Windows Vista SP1 and Windows Server 2008/2003 SP1.</p>

## Shuttle X50 Barebone Serie – Produktvergleich

Modell ->	X50	X50V2	X50V2 Plus	X50V3
<b>Verfügbarkeit</b>	05/2009 - 03/2010	01/2010 - 05/2011	04/2011 - Q4/2012	Q2/2012 - ???
<b>Atom Prozessor</b>	<b>Atom 330</b> 1,6 GHz TDP=8W	<b>Atom D510</b> 1,66 GHz TDP=15W	<b>Atom D525</b> 1,8 GHz TDP=13W	<b>Atom D2700</b> 2,13 GHz TDP=10W
<b>BIOS Version</b>	Award	AMI	AMI	AMI
<b>Integr. Grafik</b>	GMA950, DX9	GMA3150, DX9	GMA3150, DX9	GMA3650, DX9
<b>Kühlung</b>	Mit Lüfter	Passiv	Passiv	Passiv
<b>Northbridge</b>	Intel 945GC (22W)	-	-	-
<b>Southbridge</b>	Intel ICH7 (3.3W)	Intel NM10 (2.5W)	Intel NM10 (2.5W)	Intel NM10 (2.5W)
<b>Speicher</b>	Max. 2x2GB DDR2-667/533 200 Pins SO-DIMMs	Max. 2x2GB DDR2-800/667 200 Pins SO-DIMMs	Max. 2x2GB DDR3-800/667 204 Pins SO-DIMMs	Max. 2x2 or 1x4GB DDR3-1066/800 204 Pins SO-DIMMs
<b>Webcam</b>	1,3 MP	1,3 MP	2,0 MP	2,0 MP
<b>Display Backlight</b>	CCFL	LED	LED	LED
<b>Anschlüsse</b>	D-Sub VGA 5x USB 2.0 RJ45 (Gigabit) 3x Audio Cardreader	D-Sub VGA 4x USB 2.0 RJ45 (10/100) 2x Audio Cardreader 2x RS232 1x LPT (Parallel)	D-Sub VGA 4x USB 2.0 RJ45 (10/100) 2x Audio Cardreader	HDMI 1.3 D-Sub VGA 4x USB 2.0 RJ45 (Gigabit) 2x Audio Cardreader
<b>COM/LPT Ports</b>	Nicht verfügbar	Mitgeliefert	Optional (PCL68)	Optional (PCL69)
<b>Verlustleistung (Leerlauf/Volllast)</b>	39-52W	19-22W	19-22W	20-27W
<b>Externes Netzteil</b>	65W	40W	40W	40W
<b>Hardware Steuerung Webcam, WLAN...</b>	Zwei Buttons	Control AP Software	Control AP Software	BIOS-Einstellungen
<b>Gehäuse / Abmessungen</b>	Glänzende Oberfläche 39,13 x 32,7 x 3,6 cm	Glänzende Oberfläche 39,13 x 32,7 x 3,6 cm	Glänzende Oberfläche 39,13 x 32,7 x 3,6 cm	Matte Oberfläche 39,13 x 32,7 x 4,2 cm
<b>Rückseite mit eingepprägtem Shuttle-Logo?</b>	Ja	Ja	Ja	Nein
<b>Lichtleiste an der Unterseite</b>	Ja	Ja	Ja	Nein
<b>UPC Barcode</b>	Weiß: 811686007593 Schw: 811686002925	COM/LPT mitgeliefert: Weiß: 811686003076 Schw: 811686003083 COM/LPT eingebaut: Weiß: 811686003113 Schw: 811686003090	Weiß: 811686003434 Schw: 811686003441	Weiß: 811686003885 Schw: 811686003878