

Zubehör für die X50V2-Serie:
COM/LPT-Schnittstellen

Shuttle Accessory
PCL68

Das Shuttle Accessory PCL68 ist ein Zubehörartikel für den Shuttle All-in-One PC der X50V2-Serie. Damit wird der PC um zwei serielle Schnittstellen (COM-Ports) und eine parallele Schnittstelle (LPT-Port) erweitert.

Besondere Merkmale

Produktname	<ul style="list-style-type: none"> Shuttle Accessory PCL68
Externe Anschlüsse	<ul style="list-style-type: none"> 2x Serielle Schnittstelle (Sub-D, 9 pol., männlich) 1x Parallele Schnittstelle (Sub-D, 25pol., weiblich)
Lieferumfang	<ul style="list-style-type: none"> Adapterplatine 3 Schrauben Flachband-Verbindungskabel Ferrit-Kern Typenschild-Aufkleber Mehrsprachige Kurzanleitung (DE, EN, FR)
Kompatibilität	<ul style="list-style-type: none"> Kompatibel mit den Shuttle All-in-One PCs X50V2 und X50V2 Plus



Packungsinhalt (PCL68)

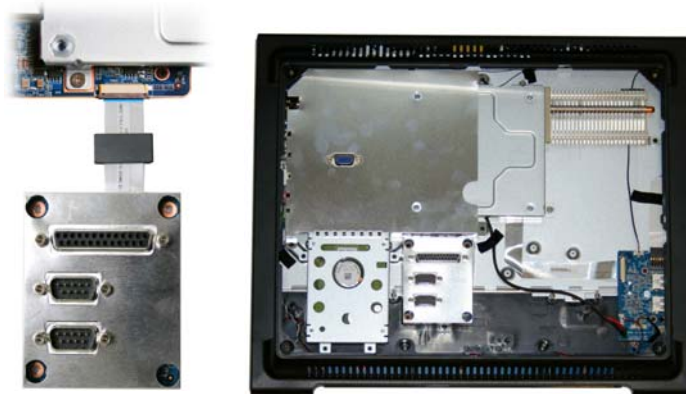
Produkt PCL68
Bestell-Nr.: POA-PCL68



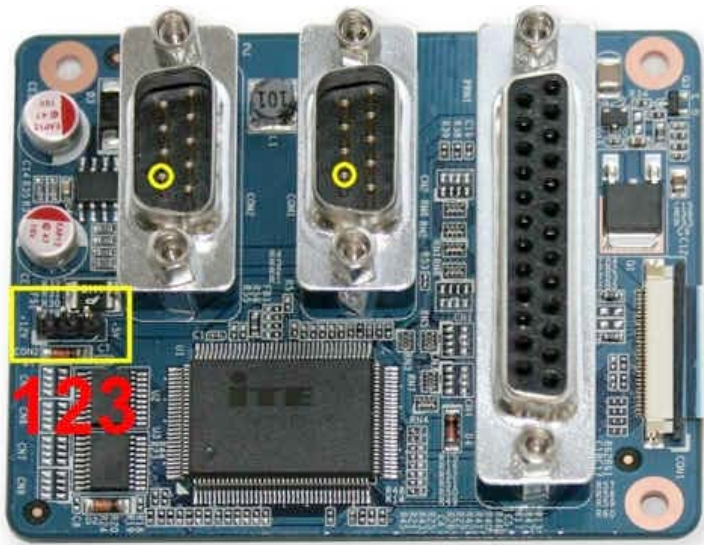
Die Abbildungen dienen nur zur Illustration



Shuttle All-in-One PC X50V2 (Plus)



Shuttle X50V2 mit dem installierten Zubehör PCL68



Spannungsquelle über den seriellen Port

Beide serielle Schnittstellen können über Pin 9 eine Spannungsversorgung von entweder 5V oder 12V (max. 1,1A) zur Speisung von externen Geräten zur Verfügung stellen. Die Auswahl der Spannung erfolgt folgendermaßen:

Jumper-Konfiguration

Kein Jumper = 0V (Voreinstellung)

Pin 1-2 = 12V

Pin 2-3 = 5V