

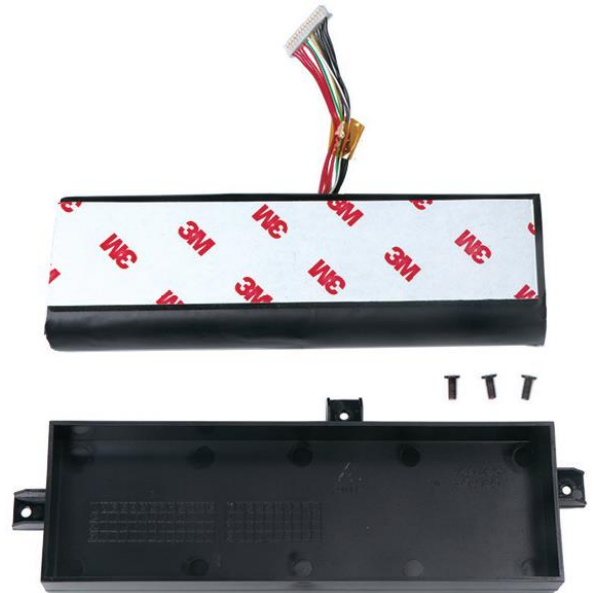
Aufladbare Batterie für die Shuttle XPC all-in-one P51U Serie

Das Shuttle XPC accessory PBAT01 ist ein Lithium-Ionen-Akku mit 30,24 Wh Kapazität, der in den Modellen der Shuttle XPC all-in-one P51U Serie integriert werden kann. Dieser Akku gewährleistet nicht nur den fortlaufenden Betrieb im Falle eines kurzzeitigen Stromausfalls, sondern ermöglicht auch einen mobilen Einsatz von ca. 4 bis 7 Stunden.

Besondere Merkmale

Typ	<ul style="list-style-type: none"> Lithium-Ionen-Akku mit 4 Zellen (4S1P) Modell / Part-Nr.: P51-78-4S1P-2200-0
Lieferumfang	<ul style="list-style-type: none"> Lithium-Ionen-Akku Batteriehalterung (Kunststoff) Drei Schrauben
Technische Daten (Akku)	<ul style="list-style-type: none"> Spannung: 14,4 V (4 Zellen à 3,6 V) Kapazität: 2.100 mAh, 30,24 Wh Gewicht: 196 g Abmessungen: 136,8 x 41,6 x 24,5 mm LHB Kabellänge: 62 mm
Kompatibilität	<ul style="list-style-type: none"> Ausschließlich zur Verwendung in Modellen der Shuttle XPC all-in-one P51U Serie (P51U, P51U3) vorgesehen. Auch als Option bei Komplettsystemen erhältlich, z.B.: <ol style="list-style-type: none"> 1) Fix-Konfiguration: POS P511 Black 2) BTO-System ohne Windows: P51UXA 3) BTO-System mit Windows 10: P5100T
Batterie-Laufzeit	<ul style="list-style-type: none"> Im P51U: 4-7 Stunden, abhängig von der Anwendung (bis zu 7 Stunden bei Simulation mit Mobile Mark 2014)

Shuttle XPC accessory PBAT01 Aufladbare Batterie für P51U(3)



Die Bilder dienen nur zur Illustration.

© 2019 Shuttle Computer Handels GmbH (Germany). Änderungen ohne Ankündigung vorbehalten. Abbildungen dienen nur zur Illustration.